

۱- جملات درست و نادرست را مشخص کنید: ۱

الف- همواره یاخته پس سیناپسی همانند یاخته پیش سیناپسی یک یاخته عصبی است.

ب- در حال استراحت نفوذپذیری غشای یاخته عصبی به همه یونها برابر است.

ج- اعتیاد بیماری برگشت ناپذیر است و تغییرات حاصل از آن در بدن برگشت پذیر می باشد.

د- در بیماری MS یاخته های عصبی که در سیستم عصبی مرکزی میلین می سازند، از بین می روند.

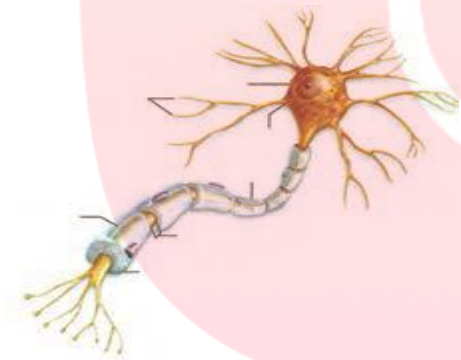
۲- شکل روبه رو نوعی نورون را نشان می دهد این نورون نمی تواند...../۲۵.

الف- با آکسون نورون حسی سیناپس تشکیل دهد.

ب- پیام عصبی را از نخاع به اندام ها ببرد.

ج- واجد پایانه آکسونی در مجاورت یک تار ماهیچه ای باشد.

د- پیام حسی بافت ها و اندام های بدن را به مغز منتقل می کند.



۳- با توجه به شکل مقابل جمله زیر را کامل کنید. /۲۵.

مولکول پروتئینی شماره یک مولکول پروتئینی شماره دو

الف- همانند- با مصرف انرژی ATP فعالیت می کند.

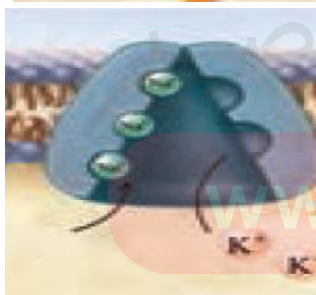
ب- همانند- در جهت شیب غلظت یون ها را جابه جا می کند.

ج- همانند- یون ها را فقط در یک جهت در خلال غشا جابه جا می کند.

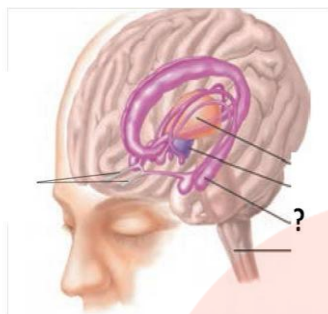
د- بر خلاف - در خلاف جهت شیب غلظت یون ها را جابه جا می کند.



(۱)



(۲)



۴- کدام گزینه در مورد بخش نشان داده شده در شکل نادرست است؟ ۲۵/.

الف- در ایجاد حافظه بلند مدت نقش دارد.

ب- در قسمت عقب و بالای رابط پینه ای قرار دارد.

ج- همانند قشر مخ در تشکیل حافظه و یادگیری نقش دارد.

د- افراد دچار اختلال در آن نام های جدید را نمی توانند به خاطر بسپارند.

۵- جاهای خالی را پر کنید: ۷۵/.

الف- ریشه نخاع پاسخ حرکتی را از دستگاه عصبی مرکزی به ماهیچه ها و غدد منتقل می کند.

ب- در انعکاس ماهیچه دو سر بازو یاخته عصبی رابط در ماده نخاع قرار دارد.

ج- دریچه کانال پتاسیمی در سمت غشا یاخته عصبی قرار دارند.

۶- چهار نقش برای یاخته های پشتیبان ذکر کنید. ۱

۷- چگونه بین دو سوی یاخته عصبی ، اختلاف پتانسیل الکتریکی به وجود می آید؟ ۵/.

۸- جدول زیر را پر کنید. ۲

بخش پایین رو پتانسیل عمل	بخش بالا رو پتانسیل عمل	پتانسیل آرامش	
		در خارج ... از داخل	وضعیت یون پتاسیم
(باز - بسته)	(باز - بسته)	(باز - بسته)	کانال های نشتی
(باز - بسته)	(باز - بسته)	(باز - بسته)	کانال دریچه دار سدیم

۹- سرعت هدایت پیام عصبی یاخته عصبی رابط بیشتر است یا یاخته عصبی حسی؟ علت را توضیح دهید. ۷۵/.

۱۰- چگونه یک ناقل عصبی پس از اتصال به گیرنده های نورون پس سیناپسی پیام عصبی را انتقال می دهند؟ ۱۰

www.my-dars.ir

۱۱- تعریف کنید: ۱

الف- عصب

ب- پیام عصبی

۱۲- تفاوت بخش پیکری و خودمختار دستگاه عصبی محیطی را بنویسید. ۱

۱۳- در مورد نخاع به سوالات زیر پاسخ دهید:

الف- در کجای بدن قرار دارد؟۲۵/.

ب- چه وظایفی در بدن دارد؟۷۵/.

۱۴- در تشریح مغز به سوالات زیر پاسخ دهید:

الف- نام دیگر درخت زندگی چیست؟۲۵/.

ب- در تشریح مغز بعد از برش جسم پینه ای چه قسمتی دیده می شود؟۲۵/.

ج- چگونه می توان بطن ۱ و ۲ را مشاهده نمود؟۲۵/.

د- کرینه چیست و در سطح شکمی مغز دیده می شود یا سطح پشتی آن؟۵/.

۱۵- چرا مصرف کمترین مقدار الکل، بدن را تحت تأثیر قرار می دهد؟۱۹

۱۶- چهار مورد از عوارض مصرف الکل را بنویسید. ۱

۱۷- الف- مواد مخدر بیشتر بر کدام قسمت مغز اثر می گذارند؟۲۵/.

ب- چرا فرد، میل شدیدی به مصرف دوباره آن ماده مخدر دارد؟۵/.

ج- دلیل استفاده از دوز بالاتر به مرور زمان در افراد معتاد در اثر چه عاملی است؟۷۵/.

۱۸- هر کدام از فعالیت های زیر مربوط به کدام قسمت مغز می باشد؟۱/۵

الف- تنظیم زنبق قلب

ب- تنظیم ترشح بزاق

ج- تنظیم تعداد ضربان قلب

د- احساس لذت

و- تنظیم خواب

ئ- مرکز انعکاس هایی مانند عطسه

۱۹- الف- مایع مغزی نخاعی در کجا ساخته می شوند؟۲۵/.

ب- از کجا ترشح می شوند؟۲۵/.

ج- چه نقشی دارند؟۲۵/.

د- منشا آنها از چه بافتی است؟۲۵/.

۲۰- چرا پس از انتقال پیام، مولکول های ناقل باقی مانده، باید از فضای سیناپسی تخلیه شوند؟۵/.

۲۱- چگونه مخچه فعالیت ماهیچه ها و حرکات بدن را در حالت های گوناگون هماهنگ می کند؟۱

۲۲- با توجه به شکل روبه رو به پرسش های زیر پاسخ دهید:۵/.

الف- کدام شماره یاخته عصب پیش سیناپسی است؟

ب- دندریت یاخته شماره ۲ در کجا قرار دارد؟

