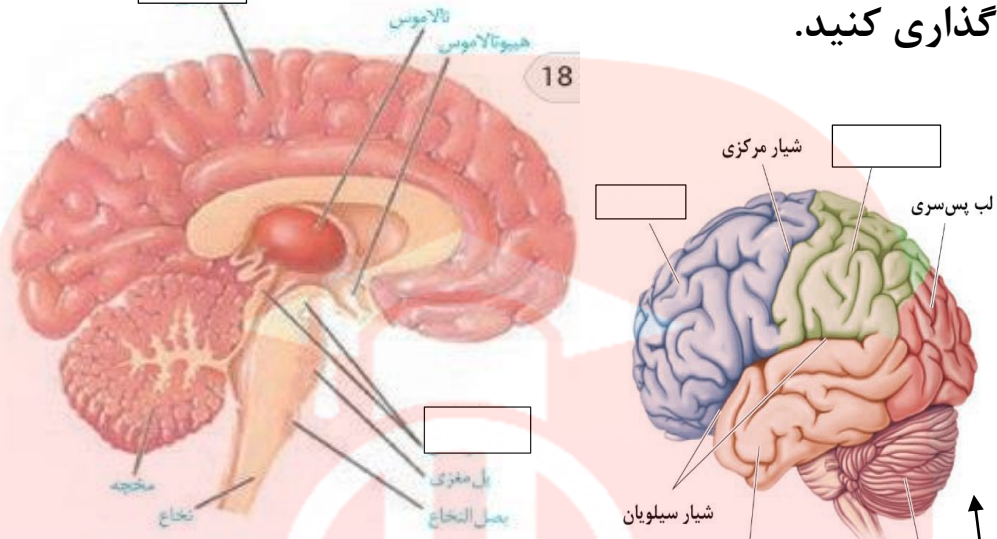


بارم	سوالات
1	<p>1- زیر عبارت مورد نظر خط بکشید.</p> <p>الف)- پایانه ی آکسونی(همانند بر خلاف)جسم یاخته ای فاقد غلاف میلین اند. ب)- دریچه ی کانال های پتاسیمی در سمت(خارج_داخل)غشا و دریچه ی کانال های سدیمی در (خارج_داخل)غشا قرار دارند. ج)-الکل در دستگاه گوارش(به تدریج_ به سرعت)جذب می شود و بر فعالیت های ناقل های عصبی اثر می گذرد. د)- پل مغزی در(بالا_پایین)مغز میانی است و تالاموس در (زیر_بالا)هیپوتالاموس قرار دارد.</p>
1/75	<p>2.درستی یا نادرستی جملات را مشخص کنید.</p> <p>الف.مغز در اعمال انعکاسی بدن نقشی ندارد. ب.در نخاع همانند مغز ماده ی سفید بخش خاکستری را در بر می گیرد. پ.در انسان دستگاه عصبی محیطی شامل 43جفت عصب است. ج. در انعکاس عقب کشیدن دست 3سیناپس درون ماده ی ماده ی خاکستری وجود دارد. ه.در شیار بین لوب های مغز هر سه لایه ی پرده ی مننژ دیده می شوند. م.در درون همه ی یاخته های بدن غلظت سدیم در خارج و غلظت پتاسیم در داخل بیشتر است و.با بروز پتانسیل عمل اختلاف پتانسیل دو سوی غشا ابتدا کاهش سپس افزایش می یابد.</p>
2/25	<p>3-جاهای خالی را با کلمات مناسب و درست تکمیل کنید:</p> <p>الف)- در انعکاس ماهیچه ی دو سر بازو یاخته ی عصبی رابط در ماده ی.....نخاع قرار دارد. ب)- قشر مخ شامل بخش های.....،..... و است. ج)- هدایت پیام عصبی در یاخته های عصبی از جسم یاخته ای به سمت است. د)- متخصصان برای بررسی فعالیت های مغز از استفاده می کنند که جریان الکتریکی ثبت شده را نشان میدهد. ه.غلاف میلین را می سازند که تحریک پذیر..... .</p>
2/25	<p>4-انواع نورون را براساس شکل تو ضیح دهید.(با رسم شکل)</p>

1	5- انتقال دهنده ی عصبی پس از رسیدن به یاخته ی عصبی پس سیناپسی سبب چه نوع تغییراتی در پتانسیل الکتریکی آن می شود؟
1	6- با رسم شکل توضیح دهید چرا هدایت پیام عصبی در رشته های میلین دار بسیار سریع تر از رشته های فاقد میلین هم قطر است؟
0/5	7- چگونه ممکن است با وجود سلامت کامل چشم ها، فرد قادر به دیدن نباشد؟
0/25	8- گره های عصبی در مغز پلانا ریا از چه اجزایی تشکیل شده اند؟
0/25	9- کدام ریشه ی نخاع، پاسخ حرکتی را از دستگاه عصبی مرکزی به ماهیچه ها و غده ها منتقل می کند.
0/5	10- ماده ی خاکستری نخاع از کدام بخش نورو ن تشکیل شده است؟
0/75	11- در مورد پرده ی مننژ به سوالات زیر پاسخ دهید الف. کدام لایه بیشترین ضخامت را دارد؟ ب. کدام لایه با قشر چین خورده ی مخ در تماس است؟ ج. پرده ی مننژ در کجا قرار دارد؟
1	12- چرا در پتانسیل عمل پتانسیل غشا از حالت آرامش منفی تر می شود؟
3	13- نورو ن حسی و حرکتی و رابط را مقایسه کنید.
1/25	14- وضعیت پروتئین های غشا را در قسمت پایین رو نمودار پتانسیل عمل مشخص کنید.
0/75	15. آیا یاخته پس سیناپسی همواره یک نورو ن است؟ دلیل بیاورید؟

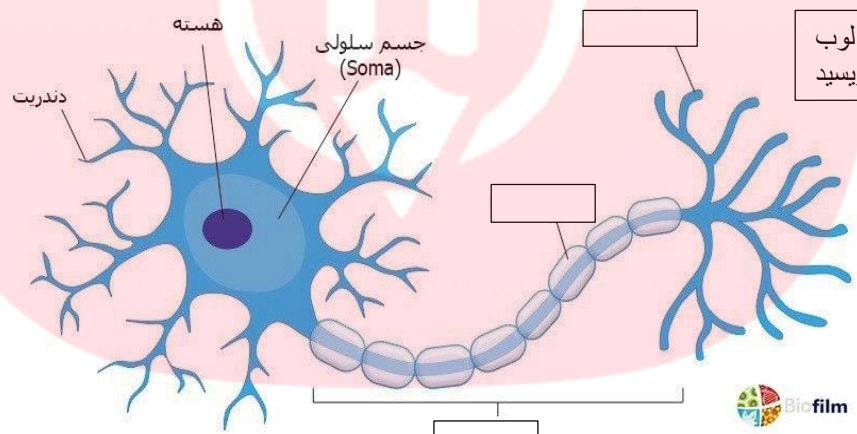
2/5

16. نام گذاری کنید.



18

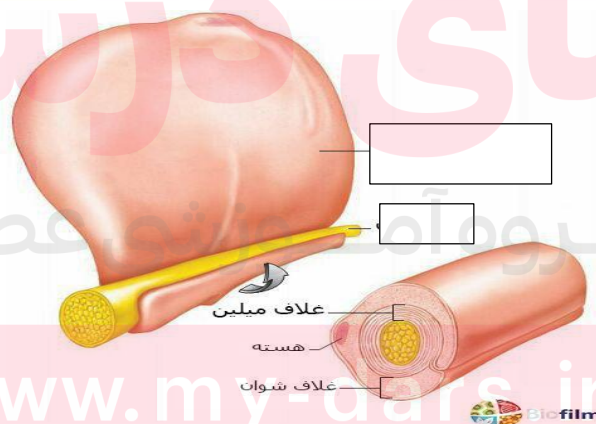
شکل ۱۶ - نیمه راست مغز



درون مربع نام لوب های مغز را بنویسید



20

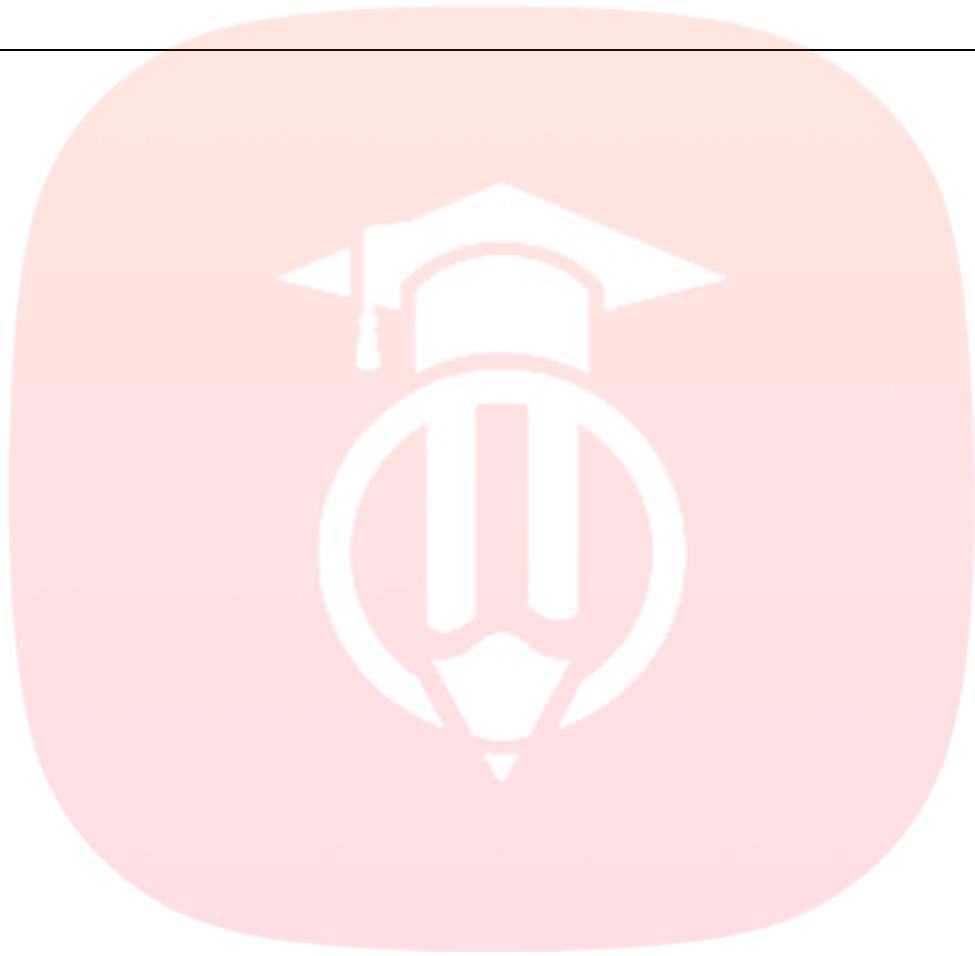


www.my-dars.ir



اهمیت وجود میلین در نورون را بنویسید؟

--	--



مای دررس

گروه آموزشی عصر

www.my-dars.ir

