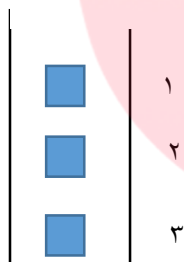


## نمونه سوالات تستی فصل مخلوط ها

- تمام مواد در کدام یک از موارد زیر به هم شباهت دارند؟  
 الف) جرم دارند      ب) حجم معین دارند      ج) از پند نوع اتم ساخته شده اند      د) شکل معین دارند
- مقدار معینی ماده در دمای ۱۵ - درجه سانتی گراد دارای حجم و شکل نامعین است. این ماده کدام گزینه می تواند باشد؟  
 الف) گوگرد      ب) هیدروژن      ج) نمک      د) آب
- کدام یک از مواد زیر، یک محلول است؟  
 الف) شکر      ب) دوده هوا      ج) آب پشمه      د) خاک باغچه
- کدام یک، امولسیون است؟  
 الف) نشاسته در آب      ب) روغن در آب      ج) گردو غبار هوا      د) الکل در آب
- کدام مورد باعث افزایش حلالیت قند در آب می شود؟  
 الف) هم زدن      ب) گرم کردن      ج) فرد کردن قند      د) هر سه مورد
- انحلال پذیری گاز ها با افزایش دما ..... و با افزایش فشار ..... می شود.  
 الف) کاهش - افزایش      ب) افزایش - کاهش      ج) کاهش - کاهش      د) افزایش - افزایش
- سه قطعه مشابه بلور نمک در لوله آزمایش گذاشته ایم. کدام بلور زودتر حل می شود؟  
 الف) ۱      ب) ۲      ج) ۳      د) ۴



۸. کدام گزینه در مورد ماده خالص نادرست است؟

- الف) از ذره های یکسان ساخته شده است.  
 ب) نقطه ذوب و جوش معین دارد.  
 ج) از تغییر حالت آن ماده جدید بوجود می آید.  
 د) در اثر حرارت تمیز می شود.

در دستگاهی مطابق شکل زیر، اگر نفت خام را به روش تقطیر جز به جز جداسازی کرده و مواد حاصل را به ترتیب وارد لوله های شماره ۱ تا ۴ کنیم،

۹. رنگ مایع در کدام لوله روشن تر است؟

- الف) ۱      ب) ۲      ج) ۳      د) ۴

۱۰. کدام مایع دیرتر می جوشد؟

- الف) ۱      ب) ۲      ج) ۳      د) ۴

۱۱. بوی کدام مایع شدید تر است؟

- الف) ۱      ب) ۲      ج) ۳      د) ۴

۱۲. در کدام روش نمی توان به کمک حرارت جسم حل شونده را از محلول جدا کرد؟

- الف) آب و نمک      ب) آب و الکل      ج) آب و قند      د) مس سولفات در آب

۱۳. برای جدا کردن ذرات جامد حل شده در یک محلول مایع، از کدام روش استفاده می شود؟

الف) صاف کردن      ب) تمیزیه کردن      ج) تبلور      د) قیف جدا کننده

۱۴. انحلال پذیری کدام ماده در آب ۵۰ درجه بیشتر از آب ۱۰ درجه است؟

الف) الکل      ب) کربن دی اکسید      ج) قند      د) استون

۱۵. با کدام روش انحلال گازها در آب زیاد می شود؟

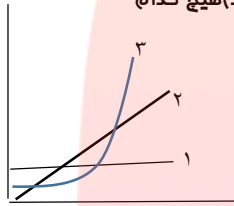
الف) گرم کردن مملول      ب) افزایش فشار روی مملول      ج) به هم زدن مملول      د) هیچ کدام

با توجه به نمودار مقابل

الف: در دمای پایین انحلال پذیری کدام ماده بیشتر است؟

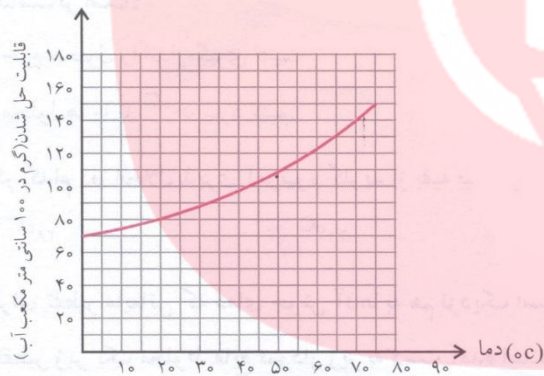
ب: اثر دما بر انحلال پذیری کدام ماده کمتر است؟

ج: افزایش دما بر انحلال پذیری کدام ماده اثر بیشتری دارد؟



۱۶. نمودار زیر، قابلیت حل شدن سدیم نیترات را در آب نشان می دهد. اگر دمای ۱۰۰ سی سی آب را از ۷۵ درجه به ۵۰ درجه

برسانیم، چقدر نمک از محلول جدا می شو



الف) ۱۵۰ گرم      ب) ۱۱۰ گرم

ج) ۴۰ گرم      د) صفر

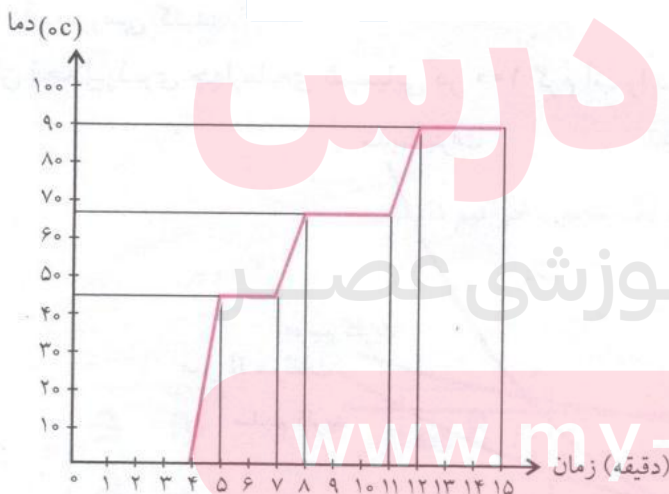
۱۷. نمودار زیر، تقطیر جز به جز نفت خام را نشان می دهد. مایع دوم در چه دقیقه ای و در چه دمایی به جوش می آید؟

الف) دقیقه ۶ - ۴۵ درجه

ب) دقیقه ۸ - ۶۸ درجه

ج) دقیقه ۷ - ۴۵ درجه

د) دقیقه ۱۱ - ۶۸ درجه



www.my-dars.ir