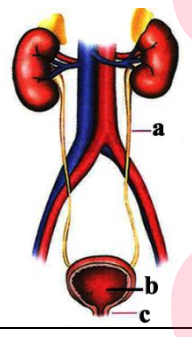
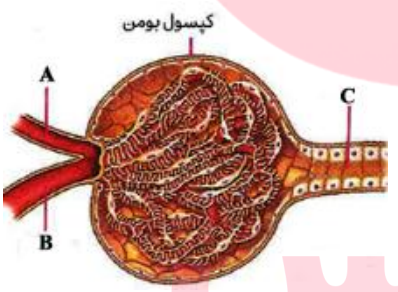
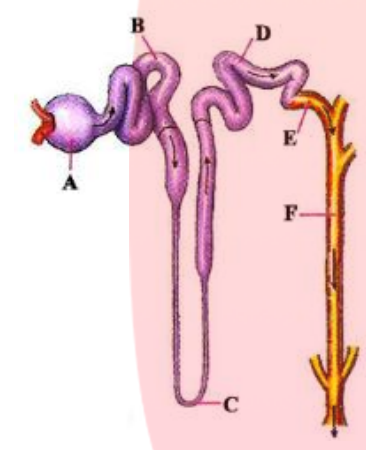


رشته: تجربی	پایه: دهم	نام و نام خانوادگی:	زمان: ۲۰ دقیقه	بارم کل: ۱۰ نمره
ع.ج	دانش آموزان عزیز ابتدا به سنوالاتی که می دانید پاسخ دهید و سپس روی سنوالاتی که کمتر تسلط دارید فکر نمایید فصل ۵ دفع			
۱	۱۷۵	سه نقش کلیه ها را در انسان نام ببرید؟ ۱- حفظ تعادل آب و یون ها ۲- حفظ تعادل اسید-باز ۳- دفع مواد زائد و نیتروژن دار		
۲	۱۲۵	موقعیت و قرارگیری کدام اندام سبب می شود که کلیه راست پایین تر از کلیه چپ قرار گیرد؟ کبد		
۳	۱۵	جلوگیری از نفوذ میکروب ها و حفظ موقعیت کلیه به ترتیب مربوط به کدام بخش محافظتی کلیه است؟ کپسول کلیه - چربی		
۴	۱۲۵	شبکه ی مویرگی در کلیه که به سیاهرگ ختم نمی شود چه نام دارد؟ کلافک		
۵	۱۵	چه عاملی در شبکه مویرگی کلافک از خروج پروتئین های خوناب (پلازما) جلوگیری می نماید؟ غشاء پایه ی ضخیم		
۶	۱	دو نقش و فایده رشته های کوتاه و پا مانند پودوسیت ها چیست؟ ۱- از بین رفتن فاصله بین گردیزه و کلافک ۲- ایجاد شکاف باریک متعدد برای نفوذ مواد به گردیزه (نفرون)		
۷	۱۲۵	شکل هندسی و ویژگی خاص سلول های پیچ خورده نزدیک نفرون (گردیزه) چیست؟ مکعبی - ریز پز داری		
۸	۱	مواد در فرایند ترشح از چه بخشهایی به درون گردیزه ترشح می گردند؟ ۱- مویرگ های دور لوله ای ۲- خود یاخته های گردیزه		
۹	۱	دو ماده غیر یونی و دو یون نام ببرید که طی فرایند ترشح به نفرون ها ترشح می شوند؟ ۱- دارو ها ۲- سموم ۳- یون های هیدروژن ۴- و پتاسیم		
۱۰	۱۵	دریچه ای که مانع از بازگشت ادرار به میزنا می شود حاصل چیست؟ چین خوردگی مخاط مثانه روی دهانه میزنا		
۱۱	عبارات درست و غلط را با نوشتن " غ " و "و" "ص" در جلوی آن مشخص نمایید (تیک و علامت مورد قبول نیست) الف- انشعابات از بخش مرکزی واقع در فاصله ی بین هرم ها و ستون های کلیه را ستون های کلیه می گویند. غ زیرا بخش قشری ب- گردیزه ها (نفرون ها) قشری قطعاً به طور کامل در بخش قشری قرار دارند؟ غ زیرا تقریباً پ- سیاهرگ خروجی از کلیه ها خون تیره و مواد دفعی نیتروژندار بیشتری نسبت به سرخرگ ورودی به کلیه دارد؟ غ زیرا سیاهرگ خروجی از کلیه ها مواد زائد کمتری دارند!! ت- بیشتر بودن قطر سرخرگ آوران نسبت به وایران نیروی لازم را برای تراوش را فراهم می سازد. ص ث- باز جذب فرایند بازگشت مواد مضر از مایع تراوش شده به خون را می گویند. غ زیرا مفید ج- ترشح در بیشتر موارد نه صد در صد به روش فعال و با صرف انرژی زیست (ATP) صورت می گیرد. ص چ- کلیه ها در هنگام مصرف غذا های گیاهی و افزایش PH خون H ⁺ ترشح می کنند. غ زیرا بیکربنات د- بطور مشخص بدن کرم خاکی از حلقه های تشکیل شده که هر کدام یک جفت (دو عدد) نفریدی دارد؟ غ زیرا متا نفریدی			

خ- بی مهرگان همگی کلیه ای دارند که ساختار متفاوت و عملکرد مشابه دارد. غ زیرا مهره داران
 - در برخی از خزندگان و پرندگان دریایی دفع نمک اضافی از طریق غدد نمکی نزدیک چشم و یا زبان
 صورت می گیرد. ص

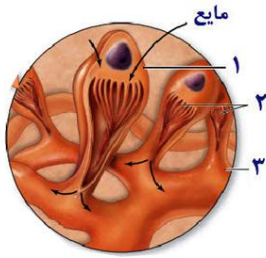
۱	در جا های خالی عبارات مناسب قرار دهید الف- در ماهی قرمز (آب شیرین) فشار اسمزی مایعات بدن از آب است. بیشتر ب-- بنداره داخلی میزراه از نوع ماهیچه صاف بوده و از پیام می گیرد. و بنداره خارجی از بخش پیام می گیرد. نخاع- مغز پ- دفع آب از طریق ادرار راهی برای است. و دفع یونها برای ها ضروری است. تنظیم آب بدن - حفظ تعادل یون ها ت- متانفریدی در جلو مژک دارو در نزدیک به انتها دارای است. قیف- مثانه ث- در سخت پوستان آبی مواد دفعی نیتروژن دار با انتشار ساده از دفع می شوند. آبشش ها	۱۲																					
۱۵	فراوانترین ماده ی دفعی آلی ادرار از تجزیه چه موادی حاصل می شود؟ ۱- آمینو اسید ها ۲- نوکلئیک اسید ها	۱۳																					
۱۷۵	اوره در کجای بدن انسان و چگونه تشکیل می شود؟ کبد - CO ₂ + آمونیاک	۱۴																					
۱۵	ترکیب نهایی ادرار حاصل از مایع تراوش شده حاصل کدام فرایند ها است؟ ۱- باز جذب ۲- ترشح	۱۵																					
۱۵	یکی از مولکول های تأمین کننده انرژی در ماهیچه را نام ببرید؟ کراتین فسفات	۱۶																					
۱۵	دو علامت نقرس چیست؟ ۱- درد ناک شدن مفاصل ۲- التهاب مفاصل	۱۷																					
۱۲۵	علت دیابت بی مزه ، ترشح نشدن کدام هورمون است؟ و در اثر کمبود آن توازن چه موادی به هم می خورد؟ ضد ادراری- آب و یون ها	۱۸																					
۱۵	افزایش غلظت مواد حل شده در خوناب (افزایش فشار اسمزی خوناب) منجر به ترشح کدام هورمون می شود؟ ضد ادراری	۱۹																					
۱۲۵	سلول هدف هورمون حاصل از آنزیم تولید شده از دیواره سرخرگ آوران کجا قرار دارند؟ نفرون کلیه ها	۲۰																					
۱۲۵	کدام اندامک (بخش) در پارامسی به دفع آب و مواد دفعی کمک می کند؟ کریچه انقباضی	۲۱																					
۱۲۵	لوله ای است در سیستم دفعی که با منفذی به بیرون باز می شود؟ نفریدی	۲۲																					
۱۵	یاخته های شعله ای در کدام یک از سیستم های دفعی دیده می شود؟ پروتو نفریدی مانند پلاناریا	۲۳																					
۱۵	کار اصلی پروتو نفریدی چیست؟ دفع آب اضافی	۲۴																					
۱۵	هریک از شماره های ستون الف با ستون ب ارتباط دارد بانوشتن شماره مرتبط جدول زیر را مرتب سازید	۲۵																					
<table border="1"> <thead> <tr> <th>شماره</th> <th>ستون الف</th> <th>ستون ب</th> </tr> </thead> <tbody> <tr> <td>۲</td> <td>۱- سیستم دفع در کرم خاکی و نرمتنان</td> <td>پلاناریا</td> </tr> <tr> <td>۱</td> <td>۲- دارای سیستم دفع پروتو نفریدی</td> <td>متانفریدی</td> </tr> <tr> <td>۳</td> <td>۳- سیستم دفعی لوله مالپگی</td> <td>حشرات نظیر مگس</td> </tr> <tr> <td>۴</td> <td>۴- روده</td> <td>لوله مالپگی به این بخش متصل است</td> </tr> <tr> <td>۵</td> <td>۵- غدد شاخکی</td> <td>سخت پوستان مانند میگو و خرچنگ</td> </tr> <tr> <td>۶</td> <td>۶- کلیه مشابه دوزیستان دارند</td> <td>ماهیان آب شیرین</td> </tr> </tbody> </table>			شماره	ستون الف	ستون ب	۲	۱- سیستم دفع در کرم خاکی و نرمتنان	پلاناریا	۱	۲- دارای سیستم دفع پروتو نفریدی	متانفریدی	۳	۳- سیستم دفعی لوله مالپگی	حشرات نظیر مگس	۴	۴- روده	لوله مالپگی به این بخش متصل است	۵	۵- غدد شاخکی	سخت پوستان مانند میگو و خرچنگ	۶	۶- کلیه مشابه دوزیستان دارند	ماهیان آب شیرین
شماره	ستون الف	ستون ب																					
۲	۱- سیستم دفع در کرم خاکی و نرمتنان	پلاناریا																					
۱	۲- دارای سیستم دفع پروتو نفریدی	متانفریدی																					
۳	۳- سیستم دفعی لوله مالپگی	حشرات نظیر مگس																					
۴	۴- روده	لوله مالپگی به این بخش متصل است																					
۵	۵- غدد شاخکی	سخت پوستان مانند میگو و خرچنگ																					
۶	۶- کلیه مشابه دوزیستان دارند	ماهیان آب شیرین																					

۱	غدد پیش رانی را تعریف نمایید؟ در عنکبوت ها ،کیسه های کروی در محل اتصال پا به بدن مشاهده می شود. که غدد پیش رانی نام دارند	۲۶
/۵	کدام یون ها در عملکرد لوله های مالپگی نقش دارند؟ پتاسیم و کلر	۱۷
/۲۵	ماده دفعی نیتروژن دار در حشرات چه نام دارد؟ اوریک اسید	۱۸
۱	دو مورد سیستم دفعی در کوسه و سفره ماهی نام ببرید؟ ۱ - کلیه ها ۲ - غدد راست روده ای	۱۹
/۵	در ماهی های آب شیرین جذب نمک و یون ها با چه مکانیسمی (روشی) و از چه طریقی صورت می گیرد؟ ۱ - انتقال فعال - از آبشش ها	۲۰
۱	در ماهیان آب شور دفع یون ها از چه طریقی صورت می گیرد؟ (دو مورد) برخی از طریق یاخته های آبشش و برخی توسط کلیه بصورت ادرار غلیظ	۲۱
/۷۵	کلیه دوزیستان مشابه به کدام مهره داران است؟ و مثانه محل ذخیره چیست؟ ماهیان آب شور - آب و یون ها	۲۲
	پیچیدگی شکل کلیه در خزندگان و پرندگان و پستانداران متنا سب با چیست؟ و چه توان مندی دارد؟ و افزایش تعادل اسمزی مایعات بدن - باز جذب آب به مقدار زیاد	۲۳
۱/۵	در شکل مقابل در رابطه با گردیزه (نفرون) است. موارد خواسته شده را نام گذاری نمایید	۲۴
	A - ۱ B - ۲ C - ۳ D - ۴ E - ۵ F - ۶	
/۷۵	در شکل مقابل در رابطه با گردیزه (نفرون) است. موارد خواسته شده را نام گذاری نمایید	۲۵
	A - ۱ B - ۲ C - ۳	
/۷۵	موارد خواسته شده در شکل را در ارتباط با دستگاه دفع در انسان نام گذاری نمایید	
	A - ۱ B - ۲ C - ۳	



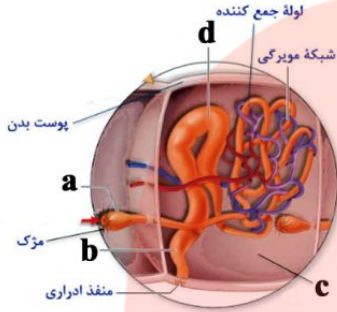
مای دارس
گروه آموزشی عصر
www.my-dars.ir

شکل مقابل در رابطه با بخشی از سیستم نفردی در پلناریا است
موارد خواسته شده را نام گذاری نمایید



- ۱
- ۲
- ۳

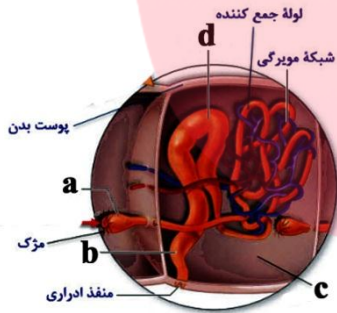
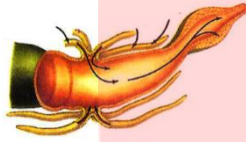
شکل مقابل بخشی از سیستم متا نفردی در کرم خاکی را
نشان می دهد موارد خواسته شده را نام گذاری نمایید



- A - ۱
- B - ۲
- C - ۳
- D - ۴

شکل مقابل

الف- چه نوع سامانه دفعی را نشان می دهد ؟
ب- یک جانور مثال بزنید که چنین سیستم دفعی دارد



چه زیباست یک شب همه ی ما

تنها برای آمدن کسی دعا کنیم..

که او هر شب برای همه ی ما به تنهایی دعا می کند...

"اللهم عجل لولیک الفرج"

گروه آموزشی عصر

کوتاهترین دعا برای بزگترین آرزو

www.ars.ir اللهم عجل لولیک الفرج