

به نام خدا

نمونه سوالات فصل ۴ تا صفحه ۶۴

کدام یک از جملات زیر درست است و کدام یک نادرست؟

الف- دریچه های قلبی از بافت ماهیچه ای درست شده است.

ب- در تشریح قلب گمانه شیاردار را از دهانه سرخرگ ششی به بطن راست وارد می کنیم.

ج- برون ده قلبی متناسب با سطح فعالیت بدن تغییر می کند.

A - کدام رگ اکسیژن لازم جهت فعالیت قلب را فراهم می کند؟

الف- سرخرگ ششی ب- سرخرگ آئورت ج- سیاهرگ ششی د- بزرگ سیاهرگ زبرین

B- کدام پدیده عامل بسته شدن دریچه سه لختی به شمار می رود؟

الف- انقباض بطن چپ ب- انقباض دهلیز چپ ج- انقباض بطن راست د- انقباض دهلیز راست

C- بلافاصله پس از شنیدن صدای اول قلب در یک فرد سالم

الف- دریچه های سینی بسته می شوند. ب- خون در دهلیزها جمع می شود.

ج- دریچه های دهلیزی - بطنی بسته می شوند. د- فشار خون در بطن ها شدیداً افت می کند.

الف- در اثر بسته شدن رگهای اکلیلی به بخشی از ماهیچه قلب، نمی رسد و یاخته های آن می میرند.

ب- ضخیم ترین لایه دیواره قلب، است که بیشتر از تشکیل شده است.

ج- سطح داخلی حفره های قلبی توسط بافت پوششی؛ به نام پوشیده شده است. این لایه در تشکیل شرکت می کند.

د- بین یاخته های میوکارد بافت پیوندی متراکم به نام باعث استحکام دریچه های قلبی می شود

و- در هر دو لایه کیسه محافظ کننده قلب بافت پوششی و بافت پیوندی وجود دارد.

ه- مویرگ ها فقط یک لایه همراه با غشای پایه دارند.

ی- صدای دوم قلب و واضح است و مربوط به بسته شدن دریچه های است.

الف-حجم خونی که در هر انقباض بطنی از یک بطن خارج می شود(برون ده قلبی - حجم ضربه ای) می نامند.

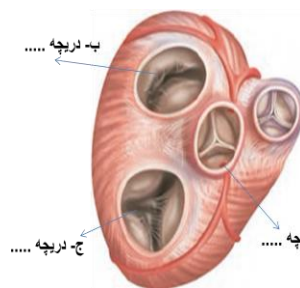
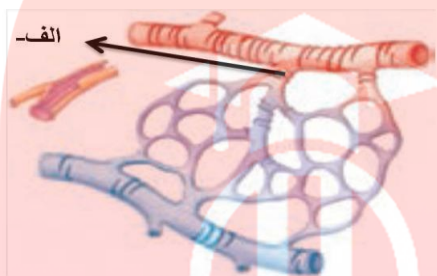
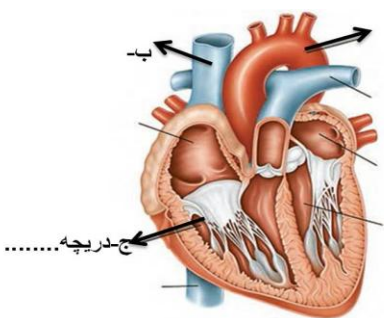
ب-به دهلیز چپ (شش/چهار) سیاهرگ ششی وارد می شود.

به هر یک از سوالات زیر کوتاه پاسخ دهید.

الف- مسیرهای بین گره ای در کجای قلب قرار دارد و چه نقشی دارد؟

ب- چه ویژگی هایی در سرخرگ ها موجب گردیده تا بتوانند فشار زیاد وارد شده از طرف قلب را تحمل کنند؟

نامگذاری کنید



چرا روی قلب سرخرگهای اکلیلی قرار دارند؟

ب- این سرخرگها از کدام رگ منشا گرفته اند؟

ج-سیاهرگهای اکلیلی به کدام قسمت قلب وارد می شوند؟

د- بسته شدن رگهای اکلیلی چه عواقبی دارد؟

ساختار دریچه های قلبی از چه بافتی است؟

چند نوع صدا در قلب شنیده می شود؟ و هر یک مربوط به چه فعالیتی در قلب است؟

گروه آموزشی عصر

کیسه محافظت کننده قلب از چه لایه هایی تشکیل شده است و اجزای هر لایه را بنویسید.

www.my-dars.ir

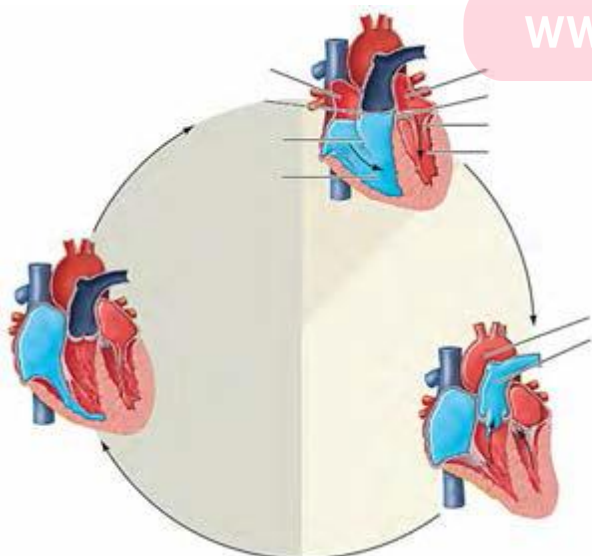
مایع آبکی چیست و چه نقشی دارد؟

ساختار ماهیچه قلب را بنویسید.

در مورد بافت عایق قلب به سوالات زیر پاسخ دهید.

الف- گره سینوسی دهلیزی در کجا قرار گرفته است و چه نقشی دارد؟

ب- گره دهلیزی بطنی در کجا قرار گرفته است و چه نقشی دارد؟



ج- چگونه انقباض دهلیز همه بطن را فرا می گیرد؟

در مورد کار قلب و سه مرحله آن بر طبق شکل مقابل توضیح دهید.

الف- حجم ضربه ای را تعریف کنید.

ب- چگونه برون ده قلبی را حساب می کنند.

در یک نوار قلب چه موج هایی می بینید و هر یک از موج ها بیانگر چه مرحله ای در کار قلب می باشد؟

برای هر یک از اختلالات قلب در نوار قلب یک نوع بیماری ذکر کنید:

الف- کاهش ارتفاع QRS

ب- افزایش ارتفاع QRS

ج- افزایش یا کاهش فاصله منحنی ها

لایه های اصلی دیواره و سیاهرگها را نام برده و نوع بافت هر لایه را بنویسید.

تفاوت سرخرگ ها و سیاهرگها را بنویسید.

بنداره مویرگی در کجا قرار دارد و از چه بافتی تشکیل شده است؟

تنظیم اصلی جریان خون در مویرگ ها چگونه صورت می گیرد؟

مای درس

گروه آموزشی عصر

www.my-dars.ir