

بام خداوند جان آفرین کیم سخن در زبان آید

نمونه سوالات امتحانی فصل گوارش

پایه دهم

مای درس

گروه آموزشی عصر
زیست‌شناسی دهم

www.my-dars.ir

دوره دوم متوسطه

به نام کسی که درد را داد ، درمانش را هم داد

نمونه سوالات امتحانی بخش گوارش

بارم

۱- ماهیچه های صاف ----- شکلی با ----- هسته درست شده اند.

۲- ترتیب لوله های گوارش عبارت اند از -----،-----،-----،-----،-----،-----و-----

۳- در انتهای حلق و انتهای مری ، دریچه ی ----- وجود دارد.

۴- ریز مغذی ها عبارت اند از ----- و ----- و درشت مغذی ها عبارت اند از ----- ، -----

۵- خارجی ترین لایه ی لوله ی گوارش ----- نام دارد.

۶- جملات صحیح و غلط را مشخص فرمایید.

ص	غ	
		صفاق همه ی اندام های لوله ی گوارش را به هم متصل میکند.
		وقتی معده برای چند وقت خالی باشد حرکات دودی در آن ایجاد میشود.
		در بزاق یون های پتاسیم یافت میشود.
		در هنگام استفراغ حرکات کرمی شکل لوله ی گوارش به سمت ابتدای آن صورت میگیرد.

۷- در دستگاه گوارش انسان هضم شیمیایی اول روی ----- انجام میشود.

(۱) پروتئین ها (۲) لیپید ها (۳) اسیدهای نوکلئیک (۴) کربوهیدرات ها

www.my-dars.ir

۸- فرص موکوز و موسین چیست؟

(۱) موسین اگر فعال شود تبدیل به موکوز میشود. (۲) موکوز اگر فعال شود تبدیل به موسین میشود.

(۳) موکوز با جذب آب تبدیل به موسین میشود. (۴) موسین با جذب آب تبدیل به موکوز میشود.

بار)

۹- پروتئین بزاق که خاصیت آنزیمی ندارد، کدام است؟

(۱) آمیلاز (۲) پتیلالین (۳) لیزوزیم (۴) موسین

۱۰- ترشح بزاق دائمی ---- و در خواب ---- میشود.

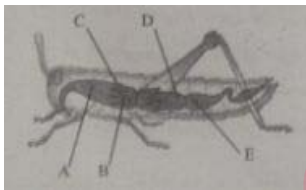
(۱) است، قطع (۲) است، کم (۳) نیست، قطع (۴) نیست، کم

۱۱- لیزوزیم بر ---- باکتریها اثر میکند.

(۱) دیواره (۲) غشای پلاسمایی (۳) کپسول (۴) DNA

۱۲- در کدام جاندار بلع و دفع از یک مجرا صورت میگیرد؟

(۱) کرم خاکی (۲) هیدر (۳) ملخ (۴) گنجشک



۱۳- باتوجه به شکل روبه رو کدام یک درست است؟

(۱) A حلق است. (۲) جذب اصلی مواد غذایی در E صورت میگیرد.

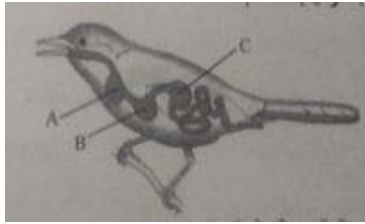
(۳) C معده است. (۴) محتویات کیسه های معدی به D می ریزند.

به نام کسی که درد را داد درمانش را هم داد

نمونه سوالات امتحانی بخش گوارش

بار)

۱۴- در شکل زیر A و B به ترتیب کدام اند؟



(۲) حلق ، چینه دان

(۱) چینه دان ، معده

(۴) معده ، سنگدان

(۳) چینه دان ، سنگدان

۱۵- ریفلکس را توضیح دهید . چه عملکردی دارد؟

۱۶- زخم پپتیک چیست؟ چه چیز هایی سد مایع مخاطی را تخریب میکنند؟ علامت های این بیماری چیست؟

۱۷- محل غده ی پانکراس و ترکیب شیره ی آن را شرح دهید.

www.my-dars.ir

۱۸- وظیفه ی پسین چیست؟

به نام کسی که درد را داد درمانش را هم داد

نمونه سوالات امتحانی بخش گوارش

بارم

۱۹- تری گلسیرید ها چگونه بوجود می آیند؟

۲۰- گوارش در گاو را به طور کامل توضیح دهید.



مای درس

گروه آموزشی عصر

پایان

www.my-dars.ir

تهیه و تنظیم: فرشاد و فرناز حناساب