

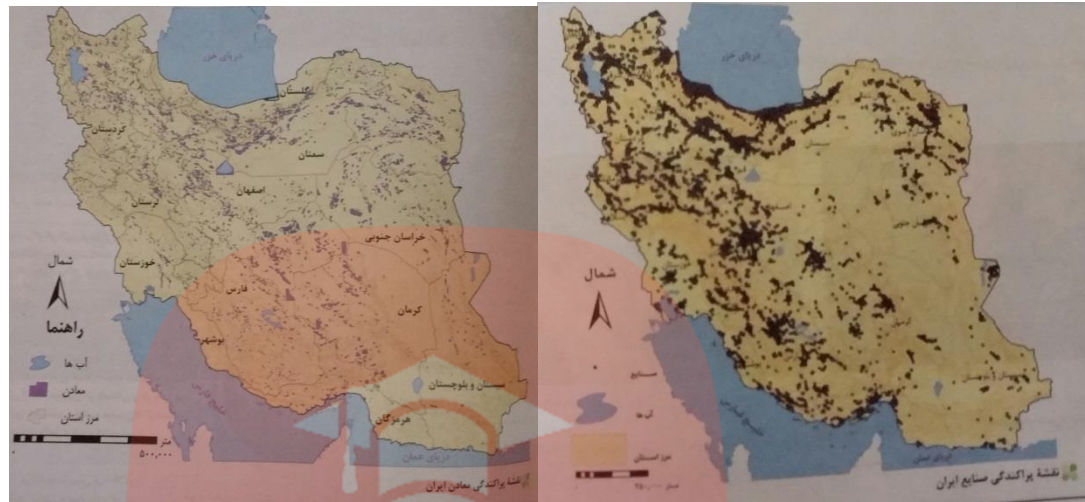
نام و نام خانوادگی:		درس: جغرافیا	پایه: دهم	درس دهم
		تعداد سوالات:	طراح سوال: رحیمی	
ردیف	سوالات			
۱	<p>جاهای خالی را با کلمه مناسب پر کنید.</p> <p>الف) یکی از صنایع مهم دستی ایران می باشد.</p> <p>ب) از جمله صنایع ماشینی مهم در کشور، صنعت و است.</p> <p>پ) سازمان جهانی گردشگری، ایران را از نظر جاذبه های طبیعی در رتبه و از نظر جاذبه های فرهنگی و تاریخی در رتبه قرار داده است.</p> <p>ت) گردشگری در ردیف شغل های پر درآمد، و است.</p> <p>ث) به منظور بر طرف کردن نیاز انسان به غذا شکلی از رابطه انسان و محیط ایجاد شده به نام</p>			
۲	<p>سوالات پاسخ کوتاه</p> <p>الف) بیشترین سهم شاغلان در کدام یک از بخش های اقتصادی ایران می باشد؟</p> <p>ب) میزان جمعیت عشایر کشور را نسبت به کل جمعیت بنویسید.</p> <p>پ) گردشگری زیر مجموعه ی کدام یک از بخش های اقتصادی می باشد؟</p> <p>ت) مهمترین فعالیت های بخش کشاورزی را نام ببرید.</p>			
۳	دلایل اهمیت کشاورزی در اقتصاد کشور را بنویسید.			
۴	<p>الف) توسعه پایدار چیست؟</p> <p>ب) برای رسیدن به اهداف توسعه پایدار چه راه حلی وجود دارد؟</p>			
۵	<p>کدام شرایط اقلیمی و جغرافیایی در ایجاد نوع فعالیت هایی زیر تاثیر گذار است؟</p> <p>الف) زنبورداری ب) ماهیگیری ج) پرورش کرم ابریشم</p>			
۶	چند نمونه از محصولات کشاورزی که در ایران کشت می شود را بنویسید.			
۷	چه عواملی در ایجاد تنوع محصولات باغی در کشور موثرند؟			
۸	مهمترین اقلام صادراتی کشور ، جزء کدام یک از بخش های کشاورزی می باشد؟			
۹	چند نمونه از محصولات باغی را که شهرت جهانی دارند نام ببرید			
۱۰	برای استفاده بهینه از مصرف آب در بخش کشاورزی چه پیشنهاداتی دارید؟			
۱۱	<p>آیا برای کاهش مصرف آب در کشور می توان کشت تمامی محصولات کشاورزی را کنار گذاشت؟</p> <p>چه راه حل هایی را می توانید پیشنهاد کنید</p>			
۱۲	مزایای کشت گلخانه ای را بنویسید www.my-dars.ir			
۱۳	عوامل مساعد کننده شرایط ، برای دامپروری در ایران کدامند؟			
۱۴	چه عواملی موجب رشد بخش دامداری در کشور شده است؟			
۱۵	صنایع اصلی در کشور را به چند بخش می توان تقسیم کرد؟ نام ببرید			
۱۶	صنایع دستی به چه نوع صناعی گفت می شود؟ مثال بزنید			
۱۷	صنایع ماشینی به چه نوع صناعی گفت می شود؟ مثال بزنید			
۱۸	چند نمونه از تولیدات صنایع پتروشیمی را بنویسید.			
۱۹	کدام استان کشور بیشترین شاغلان در بخش معادن را دارد؟			
۲۰	چند نمونه از توانمندیهای گردشگری کشور را بنویسید			

عدم تعادل در پراکندگی قطب های صنعتی در سطح کشور بیانگر چیست؟

۲۱

با مقایسه دو نقشه پراکندگی معادن و صنایع ایران، به چه نتیجه ای دست می یابید؟

۲۲



موفق باشید

مای درس

گروه آموزشی عصر

www.my-dars.ir