



## سوالات قسمت زیست شناسی علوم هفتم

فصل ۱۱، ۱۲، ۱۳، ۱۴ و ۱۵ کتاب درسی

# مای درس

گروه آموزشی عصر

[www.my-dars.ir](http://www.my-dars.ir)

۱، اصطلاحات زیر را تعریف کنید .

الف ( سلول ) :

ب ( آمینواسیدهای ضروری ) : گروه آموزشی عصر

پ ( جذب ) :

ت ( نبض ) :

ث ( نفرون )

۲، جاهای خالی را با اصطلاحات داخل کادر پر کنید .

بطن راست - گار اکسیژن - روده بزرگ - A - سیتوپلاسم - غشا - گاز کربن دی اکسید - دهلیز راست -  
D - روده باریک

الف ..... در سلول ، ضمن محافظت از سلول ، ورود و خروج مواد را نیز کنترل می کند .

ب ( ویتامین ..... ، در سلامت چشم و بینایی به ویژه در نور کم موثر است .

پ ( بیشترین مقدار جذب غذاها در دستگاه گوارش در ..... صورت می گیرد .

ت ( بزرگ سیاه رگ زیرین و زبرین خون حاوی مواد زاید و  $CO_2$  را از اندام های مختلف بدن وارد ..... می کنند .

ث ( ..... محصول همیشگی عمل تنفس است .

۳، صحیح یا غلط بودن عبارات زیر را تعیین کنید و در صورت غلط بودن عبارت صحیح آن را بنویسید .

الف ( قند مرکب سلولز ، قندی بدون انرژی و غیر مفید برای بدن است .

ب ( در زمان رسیدن غذا به حلق ، راه بینی به وسیله ی زبان کوچک و راه نای به وسیله ی اپیگلوت بسته می شود .

پ ( نگه داشتن ادرار در مثانه باعث سنگ کلیه می شود .

۴، با توجه به توضیحات ارائه شده در ستون A ، هر کدام از این توضیحات را به اندامک مورد نظر در ستون B وصل کنید . ( در ستون B یک کلمه اضافی است )

ستون B

شبکه آندو

واکوئل

میتو کندری

جسم گلژی

ستون A

محل ذخیره آب ، مواد غذایی و دفعی در سلول

ایجاد ارتباط و حمل مواد در سلول

بسته بندی و ترشح مواد در سلول

محل ساخته شدن پروتئین در سلول

پلاسمی

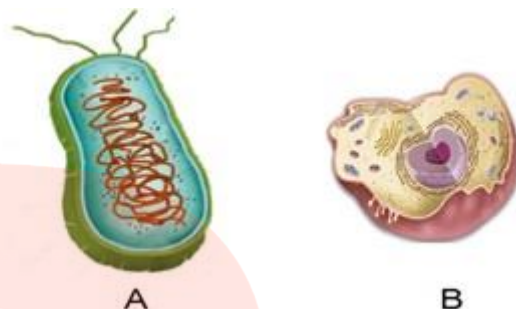
www.my-dars.ir

گروه آموزشی عصر

مای دارس

ریبوزوم

۵، کدامیک از تصاویر زیر یک سلول پروکاریوت را نشان می دهد؟ چرا؟



۶. چرا پزشکان توصیه می کنند که از چربی های جامد کمتر استفاده شود؟  
۷، جدول مقابل را تکمیل کنید .

نقش در بدن (وظیفه)	مواد مغذی
.....	لیبیدها و کربوهیدرات ها
رشد، نگه داری و ترمیم بافت ها	.....
.....	ویتامین ها، مواد معدنی و آب

۸. دو عادت خوب غذایی و یک عادت بد غذایی را بنویسید .

عادت خوب : ..... و .....

عادت بد : .....

۹، در تصویر مقابل محل مری و معده را مشخص کنید و مختصراً در مورد وظیفه شان در دستگاه

گوارشی توضیح دهید.

[www.my-dars.ir](http://www.my-dars.ir)



وظیفه مری :

وظیفه معده :

۱۰، آنزیم ها چه نقشی در گوارش غذا ها دارند ؟

۱۱، چرا به افرادی که چربی خون بالایی دارند ، توصیه می شود که مصرف قند و شیرینی را کم کنند ؟

۱۲، با توجه به توضیحات داده شده ، نام قسمت مورد نظر در قلب را بنویسید .

الف ( دریچه ی بین دهلیز چپ و بطن چپ : .....

ب ( رگ ورودی به قلب از شش ها : .....

پ ( رگ خروجی از قلب به سمت اندام های بدن : .....

ت ( حفره ورودی سمت چپ قلب : .....

۱۳، چرا دیواره بطن چپ ضخامت بیشتری از دیواره بطن راست دارد ؟

[www.my-dars.ir](http://www.my-dars.ir)

۱۴، شکل مقابل را تفسیر کنید . ( در مورد آن توضیح دهید )



۱۵، منظور از گردش خون باز چیست ؟

۱۶، چه انتقالاتی در کیسه های هوایی صورت می گیرد ؟

۱۷، وظیفه کلیه در دستگاه دفع ادرار چیست ؟

۱۶، . سوالات تستی

کدامیک از موارد زیر از تفاوت های بین سلول گیاهی و جانوری نیست ؟

- الف ( دیواره سلولی  
گلژی مرکزی  
ب ( کلروپلاست  
ج ( شکل  
د ( جسم

برای رشد استخوان ها کدام دو ماده معدنی باید مصرف شود ؟

- الف) کلسیم و فسفر  
ب ( گوگرد و فلوئور  
ج ( روی و ید  
د ( آهن  
و منیزیم

صفرا در کجا ساخته و در کجا ذخیره می گردد ؟ ( به ترتیب )

- الف کبد - کبد  
ب ( کبد - صفرا  
ج ( صفرا - کبد  
د ( صفرا - صفرا

کدام دسته از سلولهای خونی به ترتیب ” انتقال گازهای تنفسی - انعقاد خون - دفاع از بدن ” را بر عهده دارند ؟

- الف ( گلبول قرمز - پلاکت - گلبول سفید  
ب) گلبول قرمز - گلبول سفید - پلاکت  
ج ( گلبول سفید - پلاسما - گلبول قرمز  
د ( گلبول قرمز - پلاسما - گلبول سفید

کدام یک از قسمت های زیر مربوط به دستگاه تنفسی نمی باشد؟

د ( شش

ج ( مری

ب ( نای

الف ( بینی



# مای درس

گروه آموزشی عصر

[www.my-dars.ir](http://www.my-dars.ir)