

درست/نادرست	درستی یا نادرستی جملات را مشخص کنید.(۱)
	الف) صفات ثانویه در مردان از اثرات ماده ترشحی از سلول های بینابینی است.
	ب) در مردان ، سلول های سرتولی هدف هورمون LH هستند.
	پ) شبکه رگ های خونی در بیضه به تنظیم دمای آن کمک می کنند.
	ت) اسپرم ها در بخشی که حداقل ۱۸ ساعت باقی می مانند، دارای تاژک می شوند.

۲. در جای خالی کلمه مناسب قرار دهید.(۱)

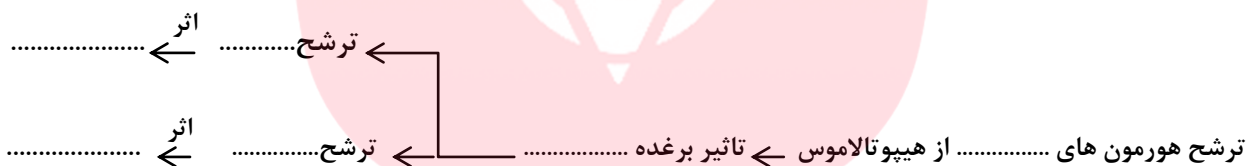
الف) غدد ..... ترشحات قلیایی روان کننده به مجرای حاوی اسپرم ها وارد می کنند.

ب) اسپرم ها پس از خروج از بیضه وارد لوله ای پیچیده و طویل به نام ..... می شوند.

پ) در مردان ، سلول های ..... ، سلول های هدف هورمون FSH هستند.

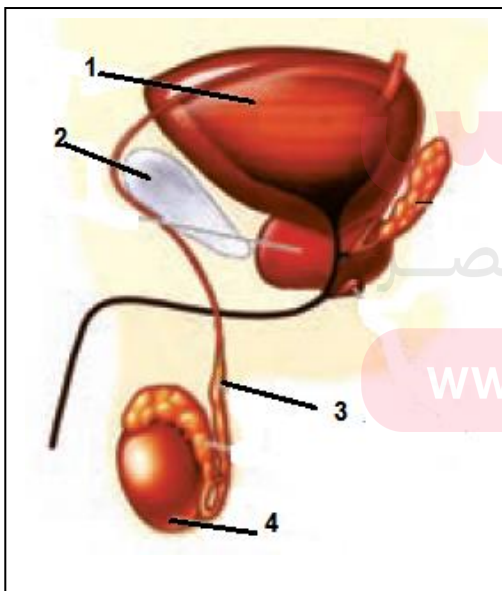
ت) در بخش میانی(تنه) اسپرم، تعداد زیادی ..... وجود دارد.

۳. طرح زیر را کامل کنید . (۱/۵)



۴. شکل زیر را نامگذاری کنید.(۱)

دستگاه تولیدمثلی در مردان



۱. ۴ ..... ۲ ..... ۳ ..... ۴ .....

نمره :

۵. اسپرم و اسپرماتوگونی را در مردان، از نظر کروموزومی با هم مقایسه کنید. (۱)

۶. محل هر کدام را بنویسید. الف) سلول های سرتولی      ب) سلول های بینابینی (۱)

۷. الف) اکروزوم چیست و چه وظیفه ای دارد؟ ب) وظیفه تازک اسپرم چیست؟ (۱/۵)

۸. الف) غده پروستات در کجا قرار دارد و چه ساختاری دارد؟ ب) وظیفه غدد ویکول سمینال را بنویسید. (۱)

۹. الف) منظور از مایع جنسی چیست؟ ب) ضرورت قرار گرفتن بیضه ها در خارج از شکم چیست؟ (۱)

۵.

۶. الف)

ب)

۷. الف)

ب)

۸. الف)

ب)

۹. الف)

ب)

مای درس

گروه آموزشی عصر

www.my-dars.ir