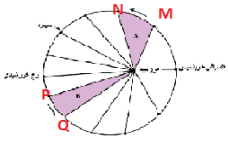


## آزمون فصل یک زمین شناسی پایه یازدهم

### نام و نام خانوادگی:

- ۱- نظریه خورشید مرکزی توسط کدام دانشمند مطرح گردید؟ الف) بطلمیوس ب) کپلر ج) کوپرنیک د) تیکو براهه
- ۲- در نظریه زمین مرکزی زمین در بین کدام اجرام قرار دارد؟  
الف) مریخ و زهره ب) زهره و عطارد ج) عطارد و ماه د) ماه و زمین
- ۳- شکل روبرو نشانگر چیست؟ الف) خورشید ب) زحل ج) کهکشان راه شیری د) زهره



۴- با توجه به قانون دوم کپلر محدود ه های MN و PQ به ترتیب کدام ماه های شمسی را نشان می دهند؟

الف) شهریور- اسفند ب) بهمن - مرداد ج) دی - خرداد د) خرداد - دی

۵- با توجه شکل کدام جمله زیر نادرست است؟

الف) در قطب جنوب شش ماه روز است

ب) در قطب شمال شش ماه شب است

ج) نیمکره جنوبی فصل تابستان است

د) خورشید بر مدار راس السرطان عمود می تابد

۶- خورشید به کدام مدار تقریباً عمود بتابد در شهر شما طول مدت شب و روز بیشترین

اختلاف را خواهند داشت؟

الف) استوا ب) کمی شمال استوا ج) راس الجدی د) کمی جنوب استوا

۷- زمانی که در قطب جنوب مدت زمان روز ۱۲ ساعت است در همون موقع مدت روز در استوا و قطب شمال چند ساعت است؟

الف) ۱۲-۱۸ ب) ۱۲-۱۲ ج) ۱۲-۲۴ د) ۱۸-۱۴

۸- تیر چراغ برقی درست بر روی مدار راس السرطان قرار دارد این تیر به هنگام ظهر شرعی کدام روز ماه خورشیدی بلندترین سایه را دارد؟

الف) مهر ب) دی ج) فروردین د) تیر

۹- در کدام روز سرعت گردش زمین به دور خورشید از سایر روزها بیشتر است؟ الف) اول فروردین ب) ۳۱ خرداد ج) اول تیر د) اول دی

۱۰- نیمه عمر رادیوم ۲۲۶ حدود ۱۶۰۰ سال است. در یک نمونه سنگ رادیوم دار چند سال طول میکشد تا ۷/۸ رادیوم تخریب شود؟

۱۱- در شکل فرضی مقابل، قدیمی ترین نوع سنگ کدام است؟

الف) مرمر ب) تراورتن ج) بازالت د) گرانیت



۱۲- سن نسبی سنگ های اطراف کوه الوند به ترتیب کدام است؟

الف) رسوبی - آذرین - دگرگونی ب) آذرین - دگرگونی - رسوبی ج) دگرگونی - آذرین - رسوبی د) رسوبی - دگرگونی - آذرین

۱۳- استخوان های خزنده ای در میان یک لایه سنگی حاوی ماده رادیواکتیو با نیمه عمر ۷۵ میلیون سال پیدا شده است. اگر ۱۶/۱۵ این

ماده رادیواکتیو تخریب شده باشد. خزنده در چه دورانی زندگی می کرده است؟ الف) پرکامبرین ب) پالئوزوئیک ج) مزوزوئیک د) سنوزوئیک

۱۵- جاهای خالی را با کلمه مناسب پر کنید.

الف) به مجموعه ای از گاز و گرد و غبار و میلیاردها جرم آسمانی مانند منظومه ها و ستاره ها و سیارات، ..... میگویند

ب) در ابتدای تابستان خورشید بر مدار ..... عمود می تابد. ج) نظریه زمین مرکزی توسط ..... مطرح شد. د) نخستین خزنده در

دوره ی ..... ظاهر شد. ه) هر عنصر رادیو اکتیو پس به فروپاشی به یک عنصر ..... تبدیل می شود. ی) خورشید نیمه شب در

اول ماه ..... در قطب شمال قابل رویت هست. طول روز این زمان ..... ساعت می باشد.

۱۶- کلمه مناسب داخل پرانتز را انتخاب کنید؟ الف) به فاصله زمین تا خورشید (سال نوری) - واحد نجومی می گویند. ب) در تکوین سیاره ی

زمین سنگهای ( آذرین - رسوبی ) ابتدا بوجود آمدند. ج) اولین دوره ی دوران پالئوزوئیک (پریمین - کامبرین) می باشد. د) بر طبق چرخه

ویلسون در مرحله (برخورد- بسته شدن) سنگ کره اقیانوسی دچار فروانش شده و اقیانوس کوچک تر و در نهایت بسته می شود. و) اورانیوم

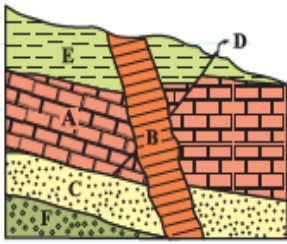
۲۳۸ پس از فروپاشی به سرب (۲۰۶-۲۰۷) تبدیل می شود.

۱۸- درستی یا نادرستی جملات زیر را مشخص کنید؟ الف) طبق نظریه خورشید مرکزی زمین و سیارات دیگر در مدارهای بیضی شکل به دور

خورشید می چرخند. ب) میانگین دمای هوا در عرض های ۶۶/۵ تا ۹۰ شمالی و جنوبی کمتر از ۸ درجه سانتیگراد است ج) دوره ی تریاس

جزو دوران پالئوزوئیک است د) تعیین سن سنگ ها از نظر پیش بینی حوادث احتمالی آینده اهمیت دارد.

۱۹- بزرگترین واحد زمانی زمین شناسی کدام است؟ الف) دوره ب) دوران ج) ائون د) دور  
 ۲۰- پیدایش نخستین ماهی های زره دار و نخستین پستانداران به ترتیب مربوط به کدام دوره می باشند؟  
 الف) اردوئیسین - کرتاسه ب) اردوئیسین - ژوراسیک ج) ژوراسیک - کرتاسه د) ژوراسیک - کربونیفر



۲۱- در شکل روبرو قدیمی ترین و جوان ترین پدیده کدامند؟

الف) B و F ب) D و B ج) F و B د) D و F

۲۲- بر اساس چرخه ویلسون امروز شرق آفریقا در کدام مرحله قرار دارد؟

الف) باز شدگی ب) برخورد ج) بسته شدن د) گسترش

۲۳- شکل روبرو کدام مرحله چرخه ویلسون را نشان می دهد؟

الف) باز شدگی ب) برخورد ج) بسته شدن د) گسترش

۲۴- عبارات سمت راست را به کلمات سمت چپ وصل کنید؟

الف) عصر یخبندان	۱- راس الجدی
ب) تنوع پستانداران	۲- راس السرطان
ج) محدوده ی بین عرض های جغرافیایی ۲۳/۵ درجه شمال و جنوب	۳- منطقه حاره
د) میانگین دمایی آن بین ۸ تا ۲۰ درجه سانتیگراد است	۴- استوا
ر) خورشید در اول بهار بر این مدار عمود می تابد	۵- پرمین
ز) خورشید در اول تیر بر این مدار عمود می تابد	۶- ترشیاری
و) در اول دی اجسام واقع بر روی این مدار سایه ندارند	۷- معتدله
	۸- کرتاسه

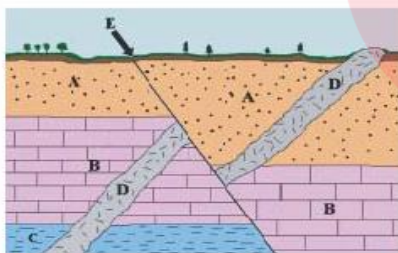
۲۵- در شکل روبرو ترتیب سن از قدیم به جدید کدام است؟

الف) E-D-A-B-C ب) D-E-A-B-C ج) D-E-B-A-C د) A-B-E-D-C

۲۶- زمان یک دور گردش ستاره ای به دور خورشید  $5\sqrt{5}$  سال زمینی می باشد

فاصله این ستاره تا خورشید چند دقیقه نوری است؟

الف) ۴۱/۵ ب) ۵۸/۱ ج) ۹۲/۵۴ د) ۳۳/۲



۲۷- در جدول روبرو فاصله چهار سیاره تا خورشید بر حسب دقیقه نوری آمده است کدام سیاره از نظر زمانی سریع تر از بقیه به دور خورشید

می چرخد؟ الف) A ب) B ج) C د) D

سیاره	A	B	C	D
فاصله از خورشید	۶۶/۴	۴۱/۵	۵۸/۱	۴۹/۸