

نام و نام خانوادگی: .....

پایه و رشته: دهم تجربی

نام پدر: .....

شماره داوطلب: .....

امتحانات پایان ترم دوم سال تحصیلی ۹۶-۱۳۹۵

نام درس: زیست شناسی

تاریخ امتحان: ۱۳۹۶/۳/۲۰

ساعت امتحان: ۸ صبح

مدت امتحان: ۷۵ دقیقه

**در انسان پاره گوشتی است که اگر آن سالم و درست باشد، دیگر اعضای بدنش هم با آن سالم می شوند و هرگاه آن بیمار شود، دیگر اعضای بدنش بیمار و فاسد می گردند. آن پاره گوشت، قلب است. پیامبر اکرم (ص)**

ردیف	سوالات	محل مهر و امضاء مدیر	بارم
۱	<p><b>جاهای خالی عبارات زیر را با کلمات مناسب کامل کنید.</b></p> <p>الف-اجتماعات میکروبی که ..... نامیده می شوند ، تأثیر زیادی بر ..... انسان دارند .</p> <p>ب- قارچ های ریشه ای مواد معدنی به ویژه ..... و ریزوبیوم ها ماده معدنی را برای گیاه فراهم می سازند.</p> <p>ج-خروج گلوکز و ..... از یاخته های روده به ..... با روش انتشار تسهیل شده صورت می گیرد.</p> <p>د-بدن انسان از چهار نوع بافت، به نام های: پوششی، ..... ، ماهیچه ای و ..... تشکیل شده است.</p> <p>ه- بنداره داخلی میزراه از نوع ماهیچه صاف بوده و از ..... پیام می گیرد.و بنداره خارجی از بخش ..... پیام می گیرد.</p> <p>و-ماده ای به نام ..... با ..... نیروی کشش سطحی ، باز شدن کیسه ها را آسان می کند.</p>		۶
۲	<p><b>هریک از گزاره ها با یکی از واژه ها ارتباط منطقی دارد . عبارات های مرتبط باهم را پیدا کرده و شماره ی آن را درون هر بنویسید.</b></p> <p>۱-هومئوستازی ( هم ایستایی )</p> <p>۲-دیافراگم</p> <p>۳-اوریک اسید</p> <p>۴-چوب پنبه ای شدن</p> <p>الف-جاندار می تواند شرایط درونی پیکر خود را در حد ثابتی نگه دارد.</p> <p>ب-کلاهدک را نسبت به آب نفوذ ناپذیر می کند.</p> <p>پ-ثشش ها را به قفسه ی سینه متصل می کند.</p> <p>ت-رسوب آن سبب نقرص می شود.</p> <p>ث-در تنفس آرام و طبیعی نقش اصلی را دارد.</p> <p>ج-موجب تحریک گیرنده ها در سرخرگ ائورت می شود.</p>		۲
۳	<p><b>صحیح یا غلط بودن جملات زیر را مشخص کنید.</b></p> <p>۱- بیشتر بودن قطر سرخرگ آوران نسبت به وایران نیروی لازم را برای تراوش را فراهم می سازد.</p> <p>۲- کلیه ها در هنگام مصرف غذا های گیاهی و افزایش PH خون H+ ترشح می کنند.</p> <p>۳- در بارگیری و بار رداری آبکشی مواد با انتقال فعال وارد آوند آبکشی می شوند</p> <p>۴-صفاق، اندام های درون حفره ی شکم را از داخل به هم وصل می کند.</p> <p>۵- خروج آب بصورت قطرات از روزنه های هوایی را تعرق می گویند.</p> <p>۶-حتی اگر پیلور کاملاً بسته باشد، کمی کیموس می تواند از آن عبور کند و به دوازدهه برود.</p> <p>۷- افزایش مقدار نور، دما، و کاهش کربن دی اکسید، تا حدی معینی باعث باز شدن روزنه ها در گیاهان می شود.</p> <p>۸-فرآورده های حاصل از گوارش چربی ها، وارد مویرگ های لنفی می شوند.</p> <p>۹-جذب ویتامین B<sub>12</sub> به همراه عامل داخلی معده از طریق انتقال فعال صورت می گیرد.</p> <p>۱۰- در برخی از خزندگان و پرندگان دریایی دفع نمک اضافی از طریق غدد نمکی نزدیک چشم ویا زبان صورت می گیرد.</p> <p>۱۱-اکسیژن در غشای گلبول قرمز به هموگلوبین متصل می شود.</p> <p>۱۲- حرکت شیره پرورده از شیره خام سریع تر و پیچیده تر است.</p>		۳

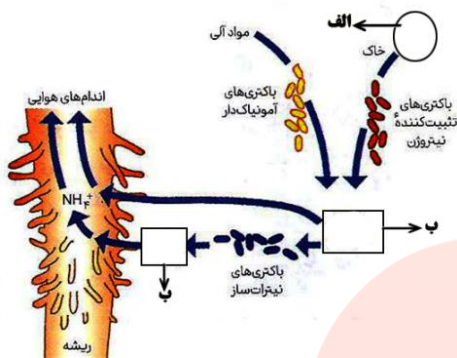
نام درس: زیست شناسی  
 تاریخ امتحان: ۱۳۹۶/۳/۲۰  
 ساعت امتحان: ۸ صبح  
 مدت امتحان: ۷۵ دقیقه

امتحانات پایان ترم دوم سال تحصیلی ۹۶-۱۳۹۵

نام و نام خانوادگی: .....  
 پایه و رشته: دهم تجربی  
 نام پدر: .....  
 شماره داوطلب: .....

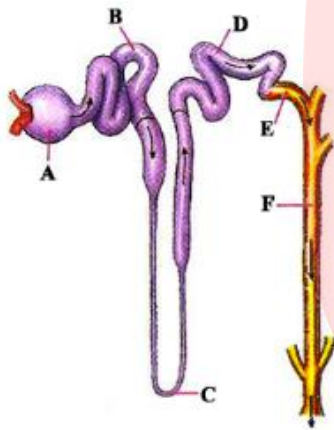
۱- شکل مقابل در رابطه با تغییرات مواد نیتروژن دار و چگونگی

جذب آن ها از خاک است موارد خواسته شده را نام گذاری نمایید (۰/۲۵)



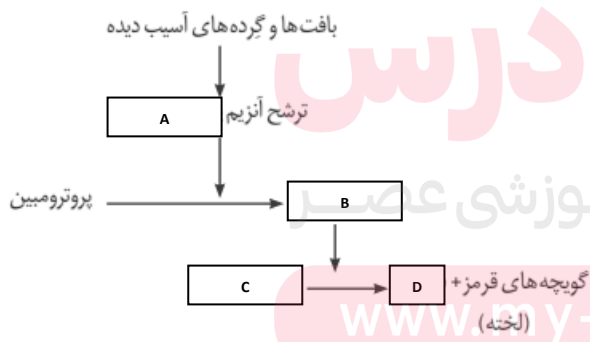
الف-  
 ب-  
 ج-

۲- اجزای خواسته شده از شکل مقابل را نامگذاری کنید. (۱/۲۵)



A  
 B  
 C  
 D  
 F

۳- روند انعقاد خون را در شکل مقابل کامل کنید (۱)



A  
 B  
 C  
 D

نام درس: زیست شناسی  
تاریخ امتحان: ۱۳۹۶/۳/۲۰  
ساعت امتحان: ۸ صبح  
مدت امتحان: ۷۵ دقیقه

امتحانات پایان ترم دوم سال تحصیلی ۹۶-۱۳۹۵

نام و نام خانوادگی: .....  
پایه و رشته: دهم تجربی  
نام پدر: .....  
شماره داوطلب: .....

**به سوالات زیر پاسخ دهید.**

۱- هریک از تغییرات زیر در منحنی الکتروکاردیوگرام نشانه چیست؟ (۱)

الف) افزایش ارتفاع QRS

ب) کاهش ارتفاع QRS

ج) افزایش یا کاهش فاصله منحنی ها

۲- در بچه های قلب را نام ببرید؟ (۰/۵)

۳- جلوگیری از نفوذ میکروب ها و حفظ موقعیت کلیه به ترتیب مربوط به کدام بخش محافظتی کلیه است؟ (۰/۵)

۴- دو نقش و فایده رشته های کوتاه و پا مانند پودوسیت ها چیست؟ (۱)

۵- دلیل باز و بسته شدن روزنه های هوایی چیست؟ (۱)

۶- علت کاهش پتانسیل آب در سلول های نگهبان روزنه های هوایی چیست؟ (۱)

۷- سه نقش درون پوست (آندودرم) را بیان کنید؟ (۱)



موفق و موید باشید  
ناظم

نام و نام خانوادگی: .....

پایه و رشته: دهم تجربی

نام پدر: .....

شماره داوطلب: .....

امتحانات پایان ترم دوم سال تحصیلی ۹۶-۱۳۹۵

نام درس: زیست شناسی

تاریخ امتحان: ۱۳۹۶/۰۳/۲۰

ساعت امتحان: ۸ صبح

مدت امتحان: ۷۵ دقیقه

**در انسان پاره گوشتی است که اگر آن سالم و درست باشد، دیگر اعضای بدنش هم با آن سالم می شوند و هرگاه آن بیمار شود، دیگر اعضای بدنش بیمار و فاسد می گردند. آن پاره گوشت، قلب است. پیامبر اکرم (ص)**

ردیف	کلید سوالات	محل مهر و امضاء مدیر	بارم
۱	<p><b>جاهای خالی عبارات زیر را با کلمات مناسب کامل کنید.</b></p> <p>الف- اجتماعات میکروبی که <b>میکروبیوم</b> نامیده می شوند ، تأثیر زیادی بر <b>سلامت</b> انسان دارند .</p> <p>ب- قارچ های ریشه ای مواد معدنی به ویژه <b>فسفات</b> و ریزوبیوم ها ماده معدنی <b>نیتروژن</b> را برای گیاه فراهم می سازند.</p> <p>ج- خروج گلوکز و <b>اغلب آمینو اسیدها</b> از یاخته های روده به <b>مایع بین سلولی</b> با روش انتشار تسهیل شده صورت می گیرد.</p> <p>د- بدن انسان از چهار نوع بافت، به نام های: <b>پوششی، پیوندی، ماهیچه ای و عصبی</b> تشکیل شده است.</p> <p>ه- بنداره داخلی میزراه از نوع ماهیچه صاف بوده و از <b>نخاع</b> پیام می گیرد.و بنداره خارجی از بخش <b>مغز</b> پیام می گیرد.</p> <p>و- ماده ای به نام ..... با ..... نیروی کشش سطحی ، باز شدن کیسه ها را آسان می کند.</p>		۶
۲	<p><b>هر یک از گزاره ها با یکی از واژه ها ارتباط منطقی دارد . عبارات های مرتبط باهم را پیدا کرده و شماره ی آن را درون هر □ بنویسید.</b></p> <p>۱-هومئوستازی (هم ایستایی) (الف) □ الف-جاندار می تواند شرایط درونی پیکر خود را در حد ثابتی نگه دارد.</p> <p>۲-دیافراگم(ث) □ ب-کلاهیک را نسبت به آب نفوذ ناپذیر می کند.</p> <p>۳-اوریک اسید(ت) □ پ-شش ها را به قفسه ی سینه متصل می کند.</p> <p>۴-چوب پنبه ای شدن (ب) □ ت-رسوب آن سبب نقرص می شود.</p> <p>□ ث-در تنفس آرام و طبیعی نقش اصلی را دارد.</p> <p>□ ج-موجب تحریک گیرنده ها در سرخرگ آئورت می شود.</p>		۲
۳	<p><b>صحیح یا غلط بودن جملات زیر را مشخص کنید.</b></p> <p>۱- بیشتر بودن قطر سرخرگ آوران نسبت به وابران نیروی لازم را برای تراوش را فراهم می سازد. <b>ص</b></p> <p>۲- کلیه ها در هنگام مصرف غذا های گیاهی و افزایش PH خون H+ ترشح می کنند.غ</p> <p>۳- در بارگیری و بار رداری آبکشی مواد با انتقال فعال وارد آوند آبکشی می شوند<b>غ فقط بارگیری وارد آوند آبکشی می شوند</b></p> <p>۴-صفاق، اندام های درون حفره ی شکم را از داخل به هم وصل می کند.غ</p> <p>۵- خروج آب بصورت قطرات از روزنه های هوایی را تعرق می گویند. <b>غ روزنه آبی.</b></p> <p>۶-حتی اگر پیلور کاملاً بسته باشد، کمی کیموس می تواند از آن عبور کند و به دوازدهه برود. <b>ص</b></p> <p>۷- افزایش مقدار نور، دما، و کاهش کربن دی اکسید، تا حدی معینی باعث باز شدن روزنه ها در گیاهان می شود. <b>ص</b></p> <p>۸-فرآورده های حاصل از گوارش چربی ها، وارد مویرگ های لنفی می شوند. <b>ص</b></p> <p>۹-جذب ویتامین <b>B<sub>12</sub></b> به همراه عامل داخلی معده از طریق انتقال فعال صورت می گیرد. <b>غ</b></p> <p>۱۰- در برخی از خزندگان و پرندگان دریایی دفع نمک اضافی از طریق غدد نمکی نزدیک چشم ویا زبان صورت می گیرد. <b>ص.</b></p> <p>۱۱-اکسیژن در غشای گلبول قرمز به هموگلوبین متصل می شود. <b>غ</b></p> <p>۱۲- حرکت شیره پرورده از شیره خام سریع تر و پیچیده تر است. <b>غ</b></p>		۳

نام و نام خانوادگی: .....

پایه و رشته: دهم تجربی

نام پدر: .....

شماره داوطلب: .....

امتحانات پایان ترم دوم سال تحصیلی ۹۶-۱۳۹۵

نام درس: زیست شناسی

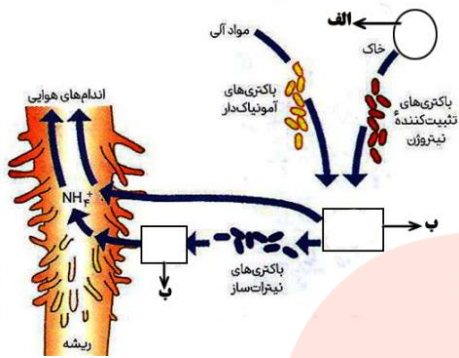
تاریخ امتحان: ۱۳۹۶/۰۳/۲۰

ساعت امتحان: ۸ صبح

مدت امتحان: ۷۵ دقیقه

۱- شکل مقابل در رابطه با تغییرات مواد نیتروژن دار و چگونگی

جذب آن ها از خاک است موارد خواسته شده را نام گذاری  
نمایید (۰/۷۵)

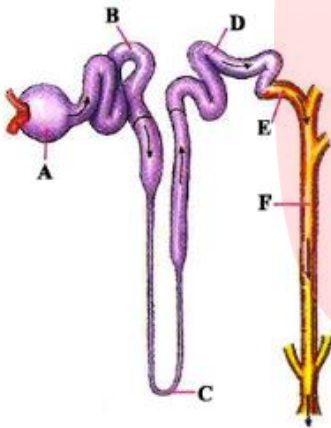


الف -  $N_2$

ب -  $NH_4^+$  (آمونیم)

ج -  $NO_3^-$  (نترات)

۲- اجزای خواسته شده از شکل مقابل را نامگذاری کنید. (۱/۲۵)



A کپسول بومن

B خمیده نزدیک

C هنله

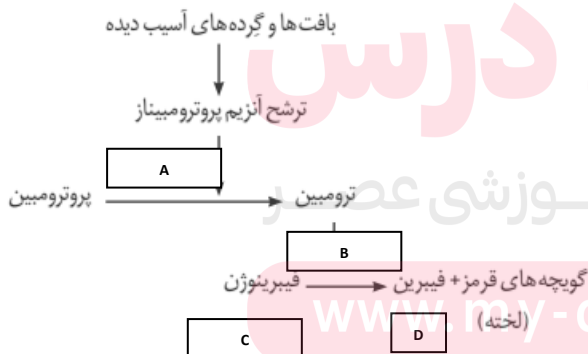
D خمیده دور

F جمع کننده ادرار

۴

۳

۳- روند انعقاد خون را در شکل مقابل کامل کنید (۱)



A پروتئیناز

B ترومبین

C فیبرینوژن

D فیبرین

نام و نام خانوادگی: .....

پایه و رشته: دهم تجربی

نام پدر: .....

شماره داوطلب: .....

نام درس: زیست شناسی

تاریخ امتحان: ۱۳۹۶/۰۳/۲۰

ساعت امتحان: ۸ صبح

مدت امتحان: ۷۵ دقیقه

امتحانات پایان ترم دوم سال تحصیلی ۹۶-۱۳۹۵

### به سوالات زیر پاسخ دهید.

۱- هریک از تغییرات زیر در منحنی الکتروگاردیوگرام نشانه چیست؟ (۱)

الف) افزایش ارتفاع QRS بزرگ شدن قلب در اثر تنگی دریچه یا فشار خون

ب) کاهش ارتفاع QRS سکته قلبی

ج) افزایش یا کاهش فاصله منحنی ها اشکال در بافت هادی قلب

۲- دریچه های قلب را نام ببرید؟ (۰/۵)

دریچه دهلیزی بطنی بین دهلیز و بطن ها- دریچه سینی در مدخل سرخرگ آئورت و ششی

۳- جلوگیری از نفوذ میکروب ها و حفظ موقعیت کلیه به ترتیب مربوط به کدام بخش محافظتی کلیه است؟ (۰/۵)

کپسول کلیه - چربی

۴- دو نقش و فایده رشته های کوتاه و پا مانند پودوسیت ها چیست؟ (۱)

۱- از بین رفتن فاصله بین گردیزه و کلافک ۲- ایجاد شکاف باریک متعدد برای نفوذ مواد به گردیزه (نفرون)

۵- دلیل باز و بسته شدن روزنه های هوایی چیست؟ (۱)

۱- ساختار های خاص یاخته های نگهبان روزنه ۲- تغییر فشار تورژسانس یاخته های نگهبان روزنه

۶- علت کاهش پتانسیل آب در سلول های نگهبان روزنه های هوایی چیست؟ (۱)

انتقال فعال یون های ۱- پتاسیم ۲- کلر ۳- ساکارز به این سلول ها

۷- سه نقش درون پوست (آندودرم) را بیان کنید؟ (۱)

۱- کنترل انتقال مواد ۲- مانند صافی از ورود مواد ناخواسته یا مضر مسیر آپوپلاستی به درون گیاه جلوگیری می

کند ۳- جلوگیری از برگشت مواد جذب شده به بیرون ریشه

گروه آموزشی عصر

ASR\_Group@outlook.com

@ASRSchool2

موفق و موید باشید  
ناظم

۲۰ نمره