

۱ الگوی زیر را ادامه داده و بگویید شکل چهارم از چند مربع ساخته خواهد شد.

(۱) (۲) (۳)

۱ مجید ساعت ۵:۰۵ دقیقه از تهران خارج شد و ساعت ۸:۳۰ دقیقه به اراک رسید. مجید چه قدر در راه بوده است؟

.....

.....

۲ کدام یک از زمان‌های زیر طولانی‌تر است؟ چرا؟

الف) ۸ هفته

ب) ۱۴۵۰ ساعت

۱/۵ به عدد و حروف بنویسید.

الف) سیصد و شش و شش دهم:

ب) $14/2$:

ج) $0/8$:

۱ مهسا ضرب 23×37 را به صورت تقریبی 20×40 حساب کرده است. مقدار تقریبی با جواب واقعی ضرب، چه قدر اختلاف دارد؟

.....

.....

۱/۵ شاهین ۳ قرص نان دارد. می‌خواهد آن‌ها را بین ۴ نفر به طور مساوی تقسیم کند. با رسم شکل، مشخص کنید به هر نفر چه قدر نان می‌رسد.

۱/۵ اندازه‌ی طول نوار کاغذی را به دو صورت کسری و اعشاری بنویسید.

۱ به اندازه‌ی خواسته شده از شکل رنگ کنید. سپس بگویید شکل چند تا $0/1$ لیتر را نشان می‌دهد.

$1/5$ لیتر = تا $0/1$

۱/۵ لیتر

(د) کم - زیاد (هر مورد ۵/۰)

(ج) زمان سنج

(ب) لیتر

(الف) ۱ - ۲

۱۴

۳/۸ + ۲/۱ = ۵/۹ به صورت تقریبی ۶

(هر مورد ۵/۰)

۱۵

۳/۸ + ۲/۱ = به صورت تقریبی ۴ + ۲ = ۶

$$\begin{array}{r} ۳ \quad ۱۱ \\ \cancel{۴} / \cancel{۸} \\ - ۳ / ۸ \\ \hline ۰ / ۳ \end{array}$$

نوزاد دوم ۳/۰ کیلوگرم از نوزاد اول سنگین تر است. (۱)

۱۶

آزمون شماره ۷ (۷)

در هر مرحله، ۳ مربع به مربع‌های شکل اضافه شده و شکل مرحله‌ی بعدی را می‌سازد. بنابراین اگر به تعداد مربع‌های شکل (۳)، ۳ مربع اضافه شود، تعداد مربع‌های شکل چهارم به دست می‌آید:

$$۱۱ + ۳ = ۱۴$$

پس شکل چهارم از ۱۴ مربع ساخته خواهد شد. (۱)

۱

$$\begin{array}{r} ۲۱۰ \\ ۸: \cancel{۳} / \\ - ۵: ۰۵ \\ \hline ۳: ۲۵ \end{array}$$

بنابراین مجید ۳:۲۵ دقیقه در راه بوده است. (۱)

۲

ساعت $\xrightarrow{\times 24}$ روز $\xrightarrow{\times 7}$ هفته

$$۸ \times 7 \times 24 = 1344 \quad (۱)$$

محاسبه می‌کنیم که ۸ هفته چند ساعت می‌شود.

بنابراین ۱۴۵۰ ساعت از ۸ هفته طولانی‌تر است. (۱)

۳

(الف) سیصد و شش و شش دهم: ۳۰۶/۶

(ب) چهارده و دو دهم: ۱۴/۲

(ج) هشت دهم: ۰/۸

(هر مورد ۵/۰)

۴

$$\begin{array}{r} ۳۷ \\ \times ۲۳ \\ \hline ۱۱۱ \\ + ۷۴۰ \\ \hline ۸۵۱ \end{array}$$

مقدار واقعی:

$$۴۰ \times ۲۰ = ۸۰۰$$

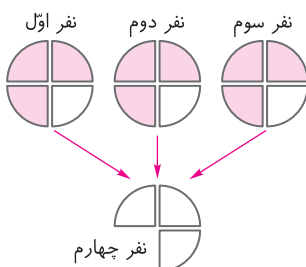
مقدار تقریبی:

۵

www.my-dars.ir

$$۸۵۱ - ۸۰۰ = ۵۱$$

بنابراین مقدار تقریبی با جواب واقعی ضرب، ۵۱ واحد تفاوت دارد. (۱)



به هر نفر $\frac{3}{4}$ یک نان می‌رسد. (۱/۵)

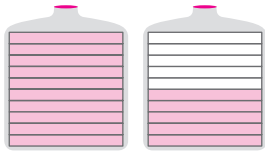
۶

گروه آموزشی عصر

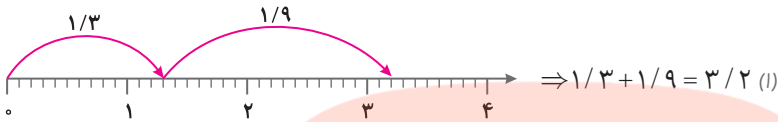
ASR_Group@outlook.com

@ASRschoo12

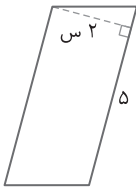
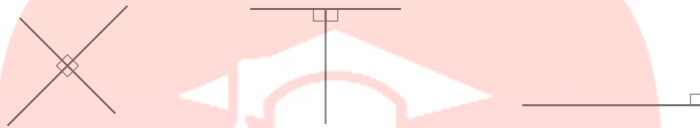
هر واحد به ۱۰ قسمت مساوی تقسیم شده است. طول نوار کاغذی ۱ واحد کامل و ۴ قسمت از ۱۰ قسمت است، یعنی: $\frac{14}{10}$ یا $\frac{1}{4}$ (۱/۵)



باید ۱ ظرف کامل و نیمی از ظرف دیگر پر شود. (۱ واحد و ۵/۰ از یک واحد)
هر ردیف رنگی ۱/۰ را نشان می‌دهد، تعداد ردیف‌های رنگی را می‌شماریم. داریم:
(۱) $\frac{1}{5}$ لیتر = ۱۵ تا ۱/۰



(هر مورد ۵/۰)



ارتفاع \times قاعده = مساحت متوازی‌الاضلاع
(۱/۵) سانتی‌متر $= 5 \times 2 = 10$



$$\frac{1 \times 2}{3 \times 2} = \frac{2}{6} - \frac{1}{6} = \frac{1}{6}$$

ابتدا مخرج‌ها را یکی می‌کنیم: (۱/۲۵)

هر سکه یک «رو» و یک «پشت» دارد. احتمال آمدن رو یا پشت $\frac{1}{2}$ می‌باشد، بنابراین انتظار داریم نصف سکه‌ها ($\frac{1}{2}$) رو بیاید. (۱) انتظار داریم ۵۰۰ بار رو بیاید. $1000 \div 2 = 500$

(هر مورد ۵/۰)

(د) ثانیه

(ج) درجه

(ب) چهار

(الف) کوچک‌تری

(هر مورد ۵/۰)

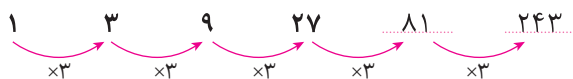
$$\underbrace{500,000 + 400,000}_{900,000} > \underbrace{400 \times 500}_{200,000} \quad \text{ب) } \underbrace{6 \times 7000}_{42000} < \underbrace{9000 - 4000}_{5000}$$

(هر مورد ۲۵/۰)

آرمین		امین		محمد		صدرا	
خ	خ	خ	خ	خ	خ	خ	خ
۱۵	۳۰	۲۰	۱۰	۳۵	۱۵	۳۰	۱۵

آزمون شمارهی (۸)

هر عدد در ۳ ضرب شده و عدد بعدی الگو را می‌سازد:



(هر مورد ۵/۰)