

۲

گزینه‌ی صحیح را با علامت (✓) مشخص کنید.

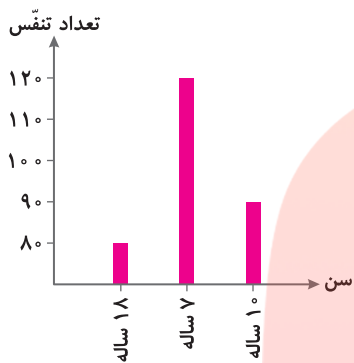
الف) لایه‌های سنگ‌های رسوبی، از چه جهت‌هایی با هم تفاوت دارند؟

- ۱) شکل و جنس ۲) رنگ و جنس ۳) رنگ و اندازه ۴) اندازه و جنس

ب) کدام یک زندگی اجتماعی ندارد؟



ج) از نمودار روبه‌رو چه نتیجه‌ای می‌گیرید؟



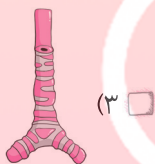
۱) با افزایش سن، تعداد تنفس بیشتر می‌شود.

۲) با افزایش سن، تعداد ضربان قلب بیشتر می‌شود.

۳) بزرگسالان تعداد تنفس بیشتری دارند.

۴) با افزایش سن، تعداد تنفس کمتر می‌شود.

د) کدام یک هسته ندارد؟



۲

گزینه‌ی صحیح و غلط را با علامت (✓) مشخص کنید.

الف) تبادل گاز اکسیژن و کربن دی‌اکسید در کنار کیسه‌ی هوایی انجام می‌گیرد.

ب) کرمک از غذای بدن انسان استفاده می‌کند و او را بیمار می‌کند.

ج) سیاره‌ی مشتری بزرگ‌ترین سیاره‌ی منظومه‌ی شمسی می‌باشد.

د) عقربه‌ی قطب‌نما آهن‌رباست.

غلط	صحیح
<input type="checkbox"/>	<input type="checkbox"/>
<input type="checkbox"/>	<input type="checkbox"/>
<input type="checkbox"/>	<input type="checkbox"/>
<input type="checkbox"/>	<input type="checkbox"/>

۲

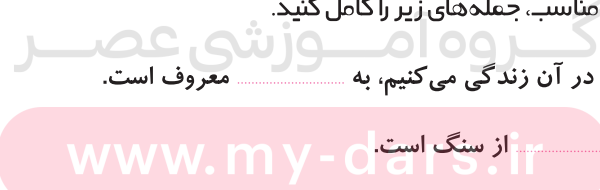
با استفاده از واژه‌های مناسب، جمله‌های زیر را کامل کنید.

الف) کهکشانی که ما در آن زندگی می‌کنیم، به معروف است.

ب) جنس سیاره‌ی از سنگ است.

ج) زمین به دور می‌چرخد.

د) نام دیگر سیاره‌ی تیر، است.



۱

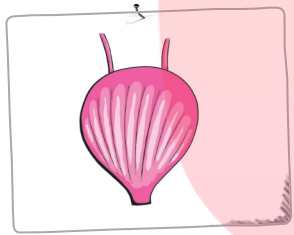
هر عبارت را به پاسخ صحیح آن وصل کنید.

- مریخ
- مشتری
- زحل
- نپتون

الف) سیاره‌ای بسیار سرد هستم که از خورشید خیلی دورم.

ب) سیاره‌ای هستم که خاک قرمز رنگ دارم.

۲	<p>مفاهیم زیر را تعریف کنید.</p> <p>الف) مدار الکتریکی:</p> <p>ب) تلسکوپ:</p>	۵
۱	<p>با انتخاب واژه‌ی مناسب، عبارت‌های زیر را کامل کنید.</p> <p>الف) نزدیک‌ترین همسایه‌ی زمین، است. (ماه - مریخ)</p> <p>ب) دما در زمین بسیار زیاد است. (اعماق - سطح)</p>	۶
۲	<p>به سؤالات زیر، پاسخ کوتاه دهید.</p> <p>الف) دو نمونه از رساناهای جریان برق را نام ببرید.</p> <p>ب) گردش کدام سیاره یک بار به دور خورشید در مدت کوتاهی انجام می‌گیرد؟</p> <p>ج) دستگاه گردش خون، شامل چه قسمت‌هایی می‌باشد؟</p> <p>د) باتری‌ها را به چه صورت در اسباب‌بازی‌ها و رادیو قرار می‌دهند؟</p>	۷
۱/۵	<p>به سؤالات زیر، پاسخ کامل دهید.</p> <p>الف) با توجه به تصویر:</p> <p>(۱) نام این اندام چیست؟</p> <p>.....</p> <p>(۲) چه نقشی در بدن دارد؟</p> <p>.....</p>	۸
۱/۵	<p>ب) سه نوع چرخش کره‌ی ماه را بنویسید.</p>	
۱	<p>ج) چرا سلول‌های بدن انسان، شکل‌های متفاوتی دارند؟</p>	
۲	<p>د) گیاهان چگونه تولیدمثل می‌کنند.</p> <p>.....</p> <p>.....</p> <p>.....</p>	
۲	<p>ه) موجودات زنده چه ویژگی‌هایی دارند؟</p> <p>.....</p> <p>.....</p> <p>.....</p>	



مای درس
گروه آموزشی عصر

www.my-dars.ir

گروه آموزشی عصر

ASR_Group@outlook.com

@ASRSchool2

د) هر سلول معمولاً از سه قسمت تشکیل شده است: پرده‌ی دور سلول یا غشاء، سیتوپلاسم، هسته (۱)
 ه) وقتی نفس می‌کشیم، هوا از راه بینی یا دهان وارد لوله‌ی نای می‌شود. هوا از نای به شاخه‌های باریک‌تر آن می‌رود و سپس وارد دو تا شش می‌شود. به این عمل دم می‌گویند. وقتی هوا را از راه بینی یا دهان خارج می‌کنیم، هوا از همان مسیر بر می‌گردد. به این عمل بازدم می‌گویند. (۲)

آزمون شماره‌ی (۹)

الف) گزینه‌ی «۲» (ب) گزینه‌ی «۴» (ج) گزینه‌ی «۴» (د) گزینه‌ی «۲» (هر مورد ۰/۵))

الف) صحیح (ب) صحیح (ج) صحیح (د) صحیح (هر مورد ۰/۵))

الف) راه شیری (ب) بهرام (مریخ) (ج) خورشید (د) عطارد (هر مورد ۰/۵))

الف) نپتون (ب) مریخ (هر مورد ۰/۵))

الف) وقتی با استفاده از چند رشته سیم و باتری لامپی روشن می‌شود، یعنی یک مدار الکتریکی تشکیل شده است. (۱)
 ب) دوربین قوی و بزرگی است که با آن ستاره‌ها و چیزهای دیگر را در آسمان مشاهده می‌کنند. (۱)

الف) ماه (ب) اعماق (هر مورد ۰/۵))

الف) آهن - مس (ب) عطارد (ج) شامل قلب و رگ‌ها (سرخرگ، سیاهرگ و مویرگ) است. (د) متوالی (هر مورد ۰/۵))

الف) ۱- مثانه (۰/۵))

۲- مثانه اندامی است که ادرار کم کم در آن جا جمع می‌شود و وقتی پر شد، شخص احساس دفع ادرار می‌کند. (۱)
 ب) ۱) به دور خودش ۲) به دور کره‌ی زمین (۴ هفته) ۳) به دور خورشید (هر مورد ۰/۵))
 ج) زیرا هر کدام از سلول‌ها کار مخصوصی انجام می‌دهند. مثلاً سلول‌های عصب رشته‌های بلند پدید می‌آورند تا پیام را به مغز انتقال دهند. (۱)

د) دانه‌های گرده از پرچم به روی مادگی منتقل می‌شوند. این عمل را گرده‌افشانی می‌گویند. گاهی باد، جانوران و انسان به عمل گرده‌افشانی کمک می‌کنند. معمولاً پس از گرده‌افشانی، قسمتی از مادگی به میوه تبدیل می‌شود. دانه در درون میوه، تشکیل می‌شود. دانه رشد می‌کند و یک گیاه جدید را به وجود می‌آورد. (۲)

و) موجودات زنده رشد می‌کنند، نفس می‌کشند، حرکت می‌کنند، غذا می‌خورند و می‌توانند موجوداتی شبیه به خود را تولید کنند. (۲)

آزمون شماره‌ی (۱۰)

الف) گزینه‌ی «۴» (ب) گزینه‌ی «۳» (ج) گزینه‌ی «۳» (د) گزینه‌ی «۱» (هر مورد ۰/۵))

الف) غلط (ب) صحیح (ج) غلط (د) صحیح (هر مورد ۰/۵))