



ارزشیابی نوبت اول

پایه ی چهارم

به نام خداوند مهربان و عزیز

نام و نام خانوادگی

درس علوم



۱- از بین رفتن نسل کدام جانور در طبیعت ضرر بیشتری به محیط زیست وارد می کند؟



(د)



(ج)



(ب)



(الف)

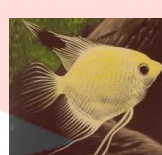
۲- کدام جانور با بقیه تفاوت دارد؟ دلیل خود را بنویس



(د)



(ج)



(ب)

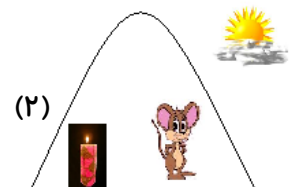


(الف)

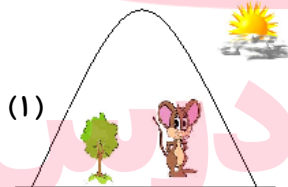
۳- هر جانور جزء چه گروهی است؟



۴- کدام موش می تواند به زندگی خود ادامه دهد؟ چرا؟

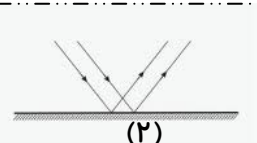


(۲)

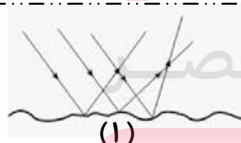


(۱)

۵- کدام تصویر بازتابش نور از آینه و کدام تصویر بازتابش نور از مقوا است؟



(۲)



(۱)

جواب صحیح را با علامت (X) مشخص کنید.

۶- کرم کدو در کدام قسمت بدن انسان تخم گذاری می کند؟

(د) ماهیچه

(ج) معده

(ب) روده ی بزرگ

(الف) روده ی باریک

۷- کدام محلول جامد در مایع است؟

(د) روغن در آب

(ج) شکر در آب

(ب) نشاسته در آب

(الف) شن در آب

۸- بزرگی جثه ی موجود زنده به سلول های آن بستگی دارد.

(د) حجم

(ج) تعداد

(ب) فعالیت

(الف) ضخامت

۹- بی مهرگان جانورانی هستند که

(ب) اسکلت استخوانی ندارند.

(الف) فقط در آب زندگی می کنند.

(د) دست و پا ندارند

(ج) نمی توانند به راحتی در آب حرکت کنند.

۱۰ - جاهای خالی را با کلمات مناسب پر کنید.

- به پرورش دادن گیاهان مفید می گویند .
- به موجود زنده ای که از بدن موجود زنده ی دیگر تغذیه می کند می گویند .
- آوندها لوله های بسیار باریکی هستند که در گیاهان وجود دارند.
- کوچکترین واحد ساختمانی بدن موجود زنده را می گویند .

۱۱ - در محلول جوهر در آب حلال و حل شونده را مشخص کنید.

۱۲ - مراحل کار کشاورزی را به ترتیب بنویسید.

۱۳ - سلول از چه قسمت هایی درست شده است نام ببرید؟

۱۴ - چرا درها و پنجره های کلاس نباید مدت زیادی بسته بماند؟ مگر ما به چه چیزی نیاز داریم؟

۱۵ - بازتابش را تعریف کنید.

۱۶ - اگر به سطح بیرونی سماور فلزی براق نگاه کنید تصویرتان کوچکتر خواهد شد یا بزرگتر؟
سطح سماور شبیه چه آینه ای عمل می کند؟



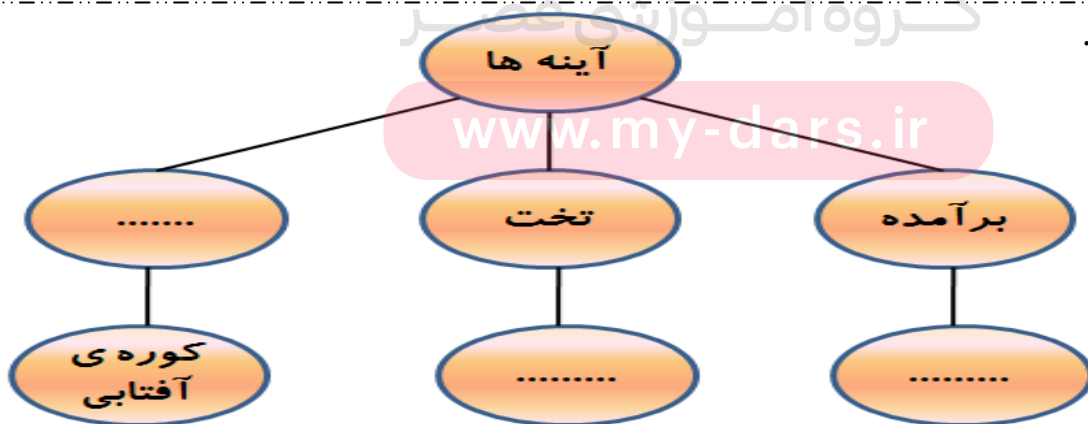
۱۷ - به نظر شما رنگ اتومبیل زیر چه رنگی باشد بهتر است؟ چرا؟



۱۸ - مواد را در گروه خودش قرار دهید.

غذایی	دارویی	رنگری	ادویه
گندم - روناس - خاکشیر - دارچین			

۱۹ - نمودار را کامل کنید.



نظر دختر گلم

باز خورد معلم

گروه آموزشی عصر

ASR_Group@outlook.com

@ASRSchool2