

۵- پاسخ کوتاه دهید

- استخوانی که مغز درون آن قرار گرفته است
- نام بخش رنگی چشم :
- حسن لامسه در این افراد بسیار قوی است :

۶- پاسخ کامل بدهید

- نحوه تشکیل رنگین کمان را توضیح دهید

- تعریف کنید

تغییر شیمیایی :

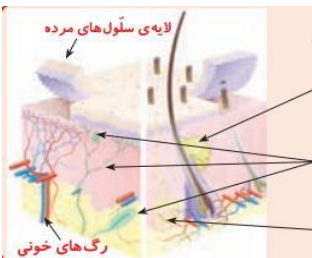
کانون عدسی :

- وظیفه سلول عصبی چیست ؟

- ۲ راه برای حفاظت از پوست بنویسید .

- ماده چرب داخل مجرای شنوایی چه فایده ای دارد ؟

- نام سه قسمت مشخص شده را بنویسید



مای درس
گروه آموزشی عصر

انتظارات	خ	خ	خ	ق	ق	ن
فسیل را می شناسد و اطلاعات دارد						
مفهوم تغییرات فیزیکی و شیمیایی و تغییرات با دخالت انسان را می داند						
با حس های پنج گانه آشناست						
مراحل کاوشگری را می داند						
با ذره بین و منشور و عدسی آشنایی دارد						
چگونگی تشکیل رنگین کمان را می داند						
کار مغز و نخاع و اعصاب را می داند و ماهیچه های ارادی و غیر ارادی را تشخیص می دهد						
راه های حفاظت از پوست را می داند						
وظیفه غدد چربی و عرق را می داند						
نام قسمت ها مشخص شده روی شکل را بدرستی مشخص می کند						

عزیزی

موفق باشید