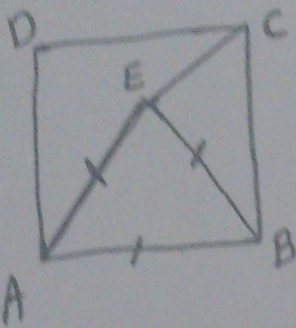
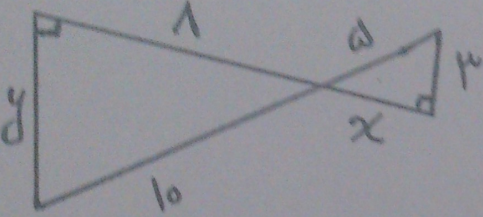


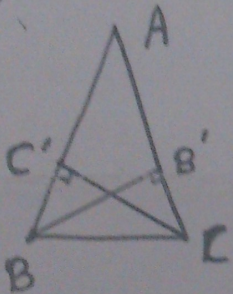
چهار ضلعی ABCD مربع است و $AE = BE = AB$ می باشد. زاویه \widehat{AEC} چند درجه است؟



در شکل مقابل، دو مثلث متشابه اند، مقدار $x + 2y$ چقدر است.



ثابت کنید اگر در مثلث ABC، ارتفاع BB' با ارتفاع CC' مساوی باشند، مثلث ABC متساوی الساقین است.



نسبت مساحت یارد و پنج ضلعی منتظم برابر $\frac{4}{9}$ است. اگر اندازه ضلع بی از آن ها 9 cm باشد اندازه ضلع دیگری را به دست آورید. (مسئله چند جوابی دارد)

هر فاصله ی دو پارک در نقشه 5 cm و مقدار واقعی این فاصله برابر 2 کیلومتر است. مقیاس این نقشه را به دست آورید.

www.my-dars.ir

ثابت کنید اندازه هر زاویه خارجی در هر مثلث برابر مجموع دو زاویه داخلی غیر مجاور آن است؟

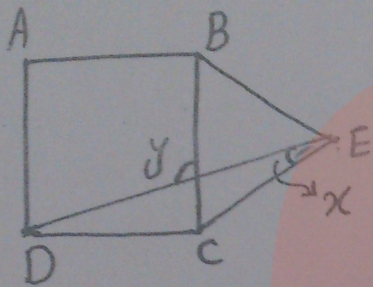
$$\sqrt{(1,5 - \sqrt{3})^2} =$$

حاصل عبارات زیر را بنویسید

$$\sqrt{(-1396)^2} =$$

۸ مثلث ABC به اضلاع ۱۰، ۱۲ و ۱۶ با مثلث MNP به اندازه اضلاع $2x+3$ ، 3 و $x-4$ متشابه است محیط مثلث MNP را حساب کنید.
 (ب) نسبت متشابه دو مثلث را بنویسید.

۹ در مثل زیر ABCD مربع است. x و y هر کدام چند درم هستند؟ (مثلث BCE متساوی الاضلاع است)



۱۰ قیامت کنید قطرهای دو مستطیل برابرند (با رسم مثل و نوشتن فرض و حکم)

۱۱ سهت راست ساقهای زیر را بدون قدر مطلق بنویسید

$$|\sqrt{7}-3| + |2+\sqrt{7}|$$

$$\left| \frac{1-\sqrt{5}}{-2} \right| =$$

۱۲ اگر $1 < a < 10$ باشد، حاصل $|2-a| + |2a-1|$ را به ساده ترین صورت بنویسید.

www.my-dars.ir

۱۳ بین دو کسر $\frac{3}{8}$ و $\frac{4}{9}$ ، چهار کسر بنویسید.

$$\frac{2 - \frac{1}{3} + \frac{1}{4}}{5 - \frac{1}{6} - \frac{1}{12}} \div \left(1 - \frac{5}{6}\right) =$$

۱۴ حاصل عبارت زیر را به ساده ترین صورت بنویسید.