

سؤالات درس: علوم	باسمه تعالی	زمان آزمون: ۹۰ دقیقه
نام و نام خانوادگی:		پایه تحصیلی:
نام آموزگار:		تاریخ امتحان: اردیبهشت
نام آموزشگاه:		

الف- پاسخ درست را با زدن علامت (x) مشخص کنید .

۱- در اثر حرارت جنس کدام ماده تغییر نمی کند؟ _____

- الف- شکر ب- چوب ج- آب د- سیب زمینی

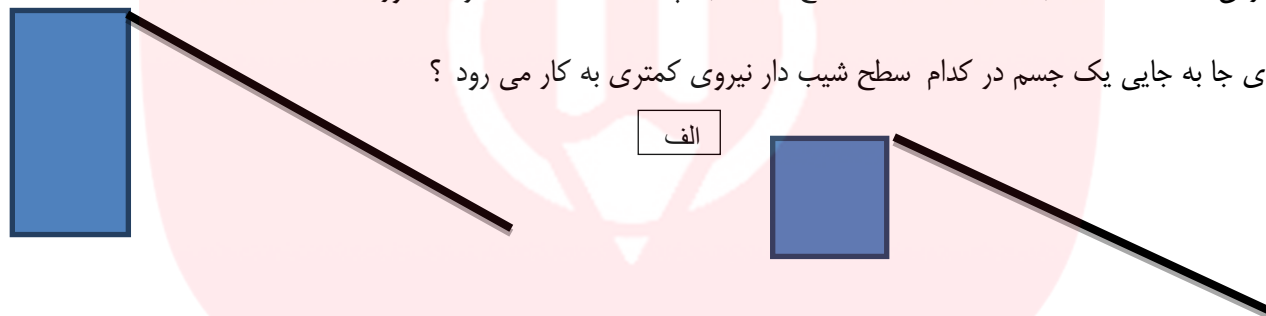
۲- اولین قسمتی که پس از جوانه زدن دانه ها از آن ها خارج می شود.....است .

- الف- ساقه نازک ب- ریشه ج- برگ های کوچک د- آوند

۳- چه نوع خاکی آب بیشتری در خود جای می دهد؟

- الف- رس ب- ماسه ج- خاک باغچه د- هر سه مورد

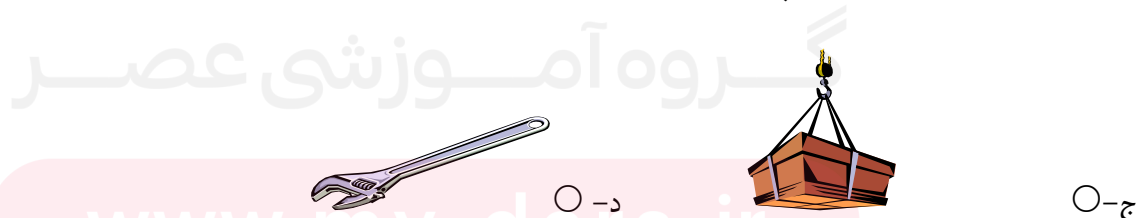
۴- برای جا به جایی یک جسم در کدام سطح شیب دار نیروی کمتری به کار می رود؟



۵- کدام یک از ماشین های ساده زیر برای کندن و قطعه قطعه کردن اسه



- الف- ب-



- ج- د-

www.my-dars.ir

۶- کدامیک از لحاظ محل تکیه گاه با هم فرق دارد.



ب- جاهای خالی را با کلمات مناسب پر کنید

- ۱ - جایی که دو استخوان به هم وصل شده اند می گویند.
- ۲ - به باقی مانده پوسیده ی گیاهان که رنگ تیره ای دارند و به خاک اضافه می شود می گویند.
- ۳ - در گیاهان آوند ها آب را از ریشه به و می برند .
- ۴ - چشم زمانی به طور واضح می بیند که تصویر روی تشکیل شود.
- ۵ - افراد کم شنوا برای تقویت شنوایی خود از وسیله ای به نام استفاده می کنند.
- ۶ - برجستگی های روی زبان مزه شیرینی را از طریق به مغز می فرستند .
- ۷ - وسایلی که در آن از یک میله و چرخ استفاده شده است .

۱- برای جلوگیری از فرسایش خاک چه راه هایی را پیشنهاد می دهید ؟ دو راه

.....

۳- چگونه ما صدا های اطراف خود را می شنویم؟

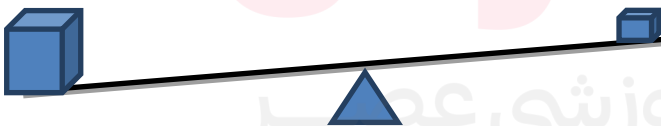
۴- برای مراقبت از چشم های خود چه راه هایی را پیشنهاد می دهید ؟

.....

۵ چگونه در این اهرم تعادل را برقرار کنیم؟

.....

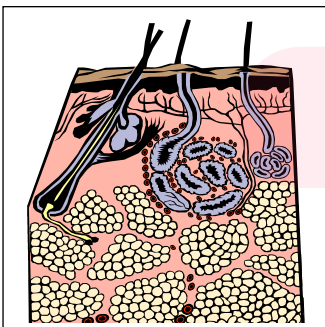
.....



۶- شکل رو به رو را مشاهده کنید و به سوالات زیر پاسخ دهید .

الف- چرا پوست ما چرب است؟

ب- در زیر پوست چه گیرنده هایی قرار دارند ؟



www.my-dars.ir