

الف) درستی یا نادرستی عبارات های زیر را مشخص کنید.

- ۱-  $\frac{20870}{100}$  یا  $208\frac{7}{10}$  برابر است. ✓  
 ۲- معکوس عدد  $\frac{4}{3}$  عدد  $\frac{1}{3}$  می باشد. ✓  
 ۳- عدد  $7060$  بر عدد  $6$  بخش پذیر است. ✗  
 ۴- متوازی الاضلاع محور تقارن ندارد. ✓

ب) جاهای خالی را با عبارت یا عدد مناسب کامل کنید.

- ۵- بزرگترین عدد صحیح منفی... است  
 ۶- هشتمین مضرب عدد  $6$ ، ..... است  
 ۷- واحد اندازه گیری طول کلاس ..... است.  
 ۸- به هر دو زاویه که مجموع آن ها  $180$  درجه باشد، زاویه ..... می گویند.

پ) گزینه درست را انتخاب کنید.

۹- یک تاس را پرتاب می کنیم. احتمال اینکه عدد زوج بیاید، چقدر است؟

- الف-  $\frac{1}{2}$       ب-  $\frac{2}{3}$       ج-  $\frac{3}{4}$       د-  $\frac{1}{3}$

۱۰- نسبت تعداد خرگوش ها به شیر ها در یک باغ وحش  $5$  به  $1$  یا به صورت ساده تر ..... می باشد.

- الف-  $15$  به  $1$       ب-  $15$  به  $3$       ج-  $15$  به  $15$       د-  $5$  به  $1$

۱۱- کدا گزینه هم زمان بر اعداد  $5$ ،  $2$  و  $3$  بخش پذیر است؟

- الف-  $25$       ب-  $60$       ج-  $15$       د-  $70$

۱۲- کدام رقم در عدد  $2011452$  کترین ارزش مکانی را دارد؟

- الف-  $2$       ب-  $0$       ج-  $1$       د-  $3$

ج) به سوالات زیر پاسخ دهید.

۱۳- کشاورزی در  $\frac{1}{4}$  زمین خود پیاز و در  $\frac{1}{3}$  باقی مانده، سیب زمینی و ما بقی را نیز نصف کرده و یک قسمت آنرا

گوجه فرنگی کاشت. او در چه کسری از زمین خود گوجه فرنگی کاشته است؟ (با استفاده از رسم شکل)

$\frac{1}{4}$  بزم



۱۴- کلاایی را با  $20\%$  سود نسبت به قیمت خرید، فروخته ایم قیمت فروش  $24000$  تومان شده است.

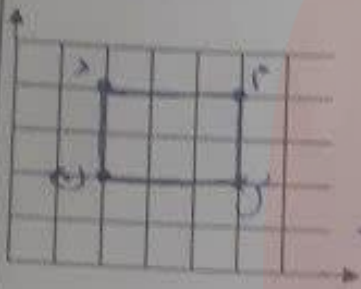
الف) قیمت خرید، چند تومان بوده است؟  $20000$  تومان

ب) مقدار سود چند تومان است؟  $4000$  تومان

|      |     |       |
|------|-----|-------|
| خرید | ۱۰۰ | ۲۰۰۰۰ |
| سود  | ۲۰  | ۴۰۰۰  |
| فروش | ۱۲۰ | ۲۴۰۰۰ |
|      |     | ۲۰۰۰  |



۲۲- نقاط  $n = \begin{pmatrix} 2 \\ 2 \end{pmatrix}$  ،  $d = \begin{pmatrix} 2 \\ 4 \end{pmatrix}$  ،  $m = \begin{pmatrix} 5 \\ 4 \end{pmatrix}$  مختصات رئس های یک مستطیل هستند.  
 الف) مستطیل را رسم کرده و مختصات رئس چهارم آن را بنویسید.  
 ب) مساحت این مستطیل را به دست آورید.



$m = \begin{pmatrix} 5 \\ 4 \end{pmatrix}$

مساحت = طول × عرض  
 $3 \times 2 = 6$

۲۳- تبدیل واحدهای داده شده را انجام دهید.

۲۲۳ سانتی متر مربع =  $\frac{۷,۲۳}{۱۰۰}$  دسی متر مربع

۳۵ کیلوگرم =  $\frac{۳۵۰۰۰}{۱۰۰۰}$  گرم

$\frac{۷,۲۳}{۱۰۰} = ۷,۲۳$

$۳۵ \times ۱۰۰۰ = ۳۵۰۰۰$

در پناه حق، موفق باشید.

مای دارس

گروه آموزشی عصر

[www.my-dars.ir](http://www.my-dars.ir)