

ارزشیابی ترم اول

شماره	سؤالات	نمره
۲	<p>جاهای خالی را با کلمه‌های مناسب کامل کن.</p> <p>شفاف آب سالم خودش یادداشت برداری</p> <p>✓ برای باید از حواس پنجگانه استفاده کنیم.</p> <p>✓ به ما کمک می‌کند تا مشاهدات خود را دقیق‌تر بیان کنیم.</p> <p>✓ همه‌ی جانداران برای زنده ماندن به نیاز دارند.</p> <p>✓ با لرزیدن چیزها به وجود می‌آید.</p> <p>✓ نور از اجسام عبور می‌کند.</p> <p>✓ به بادهای شدید می‌گویند.</p> <p>✓ زمین هر ۲۴ ساعت، یک بار به دور می‌چرخد.</p> <p>✓ بزرگترین چشمه‌ی نور است.</p> <p>صدا</p> <p>طوفان</p> <p>مشاهده</p> <p>خورشید</p>	۱
۱/۵	<p>دور گزینه‌ی درست خط بکش.</p> <p>✓ بادنما چه چیزی را نشان می‌دهد؟ (سرعت باد - جهت باد)</p> <p>✓ زبری و مزه‌ی چیزها را چگونه می‌فهمیم؟ (به کمک حس شنوایی و لامسه - به کمک حس لامسه و چشایی)</p> <p>✓ گردش زمین به دور خورشید چه چیزی را به وجود می‌آورد؟ (فصل‌ها - شب و روز)</p> <p>✓ همه‌ی آب‌ها قابل آشامیدن هستند؟ (درست - غلط)</p> <p>✓ با طلوع خورشید، زمین ناگهان گرم می‌شود؟ (درست - غلط)</p> <p>✓ اگر نور خورشید مستقیم بتابد، چه می‌شود؟ (آن محل بیشتر گرم می‌شود. - آن محل کمتر گرم می‌شود.)</p>	۲
.۱/۵	<p>وصل کن.</p> <p>صدای موسیقی آرام آزاردهنده</p> <p>صدای جیغ بچه‌ها خوشایند و لذت بخش</p> <p>صدای زنگ تلفن پیام‌رسان</p>	۳

کلمه‌های زیر را با دقت بخوان و جدول را مانند نمونه کامل کن.

کرم شب تاب - کبریت روشن - میز - ستارگان - خورشید - لامپ روشن - چراغ قوه روشن - پاک کن - ماه

چشمه‌ی نور مصنوعی	چشمه‌ی نور طبیعی	چشمه‌ی نور نیست.
چراغ قوه روشن		

۲

۴

مدادی که در دست داری را مشاهده کن و ۳ جمله درباره‌ی آن بنویس.

.۷۵

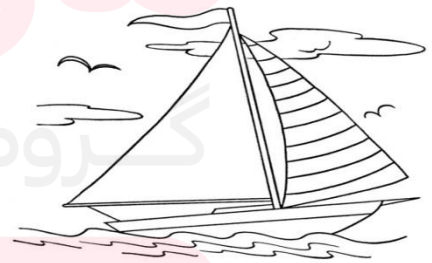
۵

شما برای حفظ محیط زیست چه کارهایی انجام می‌دهی؟ (۲ مورد را بنویس).

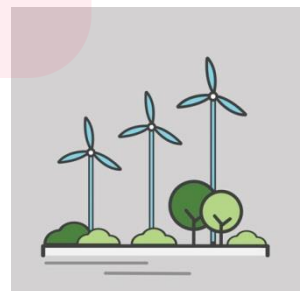
۱

۶

به تصویرها با دقت نگاه کن و بنویس که ما انسان‌ها از باد چه استفاده‌هایی می‌کنیم؟ (۲ مورد را بنویس).



www.my-dars.ir



۲

۷

۱	سایه چگونه به وجود می آید؟	۸
.۲۵	به موادی مانند نفت، بنزین، گاز و گازوئیل چه می گویند؟	۹
۲	انسان ها از سوخت چه استفاده هایی می کنند؟ (۲ مورد را بنویس).	۱۰
۲	<p>فکر می کنی برای تولید برق، بهتر است از گاز استفاده کنیم یا از نور خورشید؟ چرا؟</p>  <p>توانا بود هر که دانا بود.....</p> <p>www.my-dars.ir</p>	۱۱



نام درس : علوم
 نام دبیر: خانم موسوی/خانم عرفانیان
 تاریخ امتحان: ۲۱ / ۱۰ /
 ساعت امتحان : ۰۰ : ۸
 مدت امتحان : ۹۰ دقیقه

کلید سؤالات ارزشیابی ترم اول

ردیف	راهنمای تصحیح	محل مهر یا امضاء مدیر
۱	مشاهده - یادداشت برداری - آب سالم - صدا - شفاف - طوفان - خودش - خورشید	
۲	جهت باد - حس لامسه و چشایی - فصل ها - غلط - غلط - بیشتر گرم می شود.	
۳	صدای موسیقی آرام : خوشایند و لذت بخش - صدای جیغ بچه ها : آزار دهنده - صدای زنگ تلفن : پیام رسان	
۴	چشمه ی نور نیست	چشمه ی نور مصنوعی
	میز	کرم شب تاب
	پاک کن ماه	خورشید ستارگان
۵	نوشتن رنگ ، اندازه و جنس مداد	
۶	زباله نریزیم - آتش روشن نکنیم - درخت بکاریم.	
۷	خشک کردن لباس - حرکت قایق ها - تولید برق	
۸	وقتی نور به جسم کدر بتاند از آن عبور نمی کند و در پشت جسم سایه درست می شود.	
۹	سوخت	
۱۰	تولید نور و گرما	
۱۱	نور خورشید- چون هزینه ندارد و تمام نشدنی است.	

مای دارس
 گروه آموزشی عصر

www.my-dars.ir