

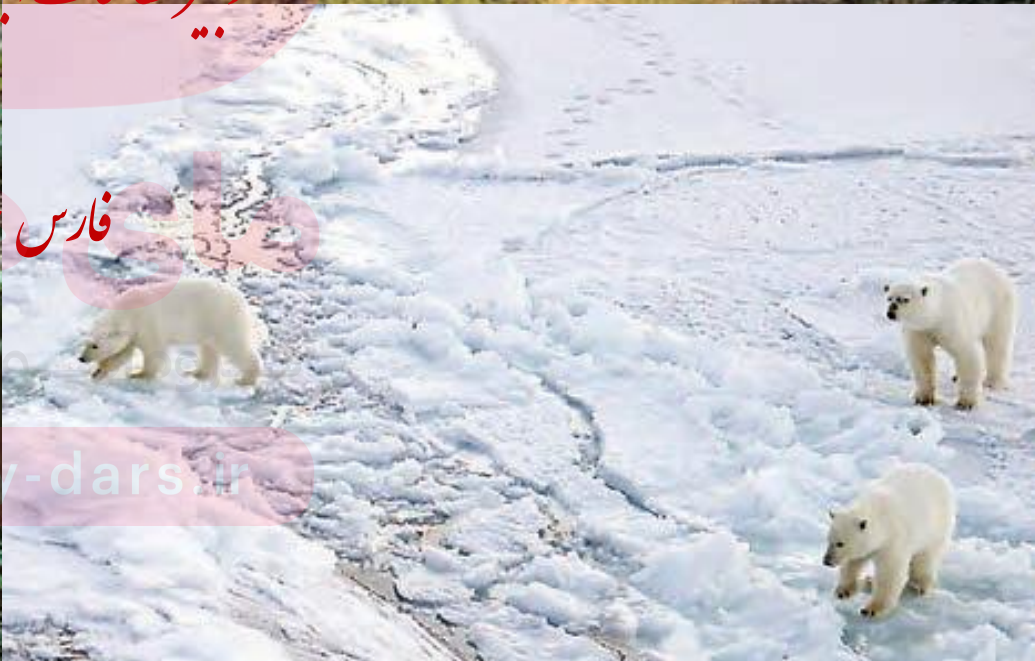
# پراکنندگی زیست بوم های جهان

درسنامه «نکات مهم درس ۵ نهم»

دیسر مطالعات اجتماعی : صنوفی

فارس بهرم

www.fars-dars.ir



## زیست بوم (بیوم)

### ناحیه وسیع جغرافیایی

دارای گیاهان و جانوران خاص که در آن ناحیه زندگی می کنند،

و ناحیه مشخصی را به وجود آورده اند.

هر زیست بوم از چند بوم سازگان (اکوسیستم) تشکیل شده است.

اکوسیستم: مجموعه جانداران یک محیط به همراه کلیه عوامل تشکیل دهنده آن محیط. بنابراین به طور

خلاصه اکوسیستم را می توان با عبارت محیط و موجودات زنده آن تعریف کرد.

مرز زیست بوم ها با آب و هوا مشخص می شود، ولی مرز اکوسیستم با دیوار بالای رود و یا رشته کوه مشخص می شود.



مهم ترین و تاثیر گذارترین عامل آب و هواست و از میان عناصر آب و هوایی، دو عنصر **دما** و **بارش** بر نوع و میزان پوشش گیاهی اثر می گذارند

**نکته:** دما بیشتر بر نوع پوشش و بارش بیشتر بر میزان پوشش تاثیر می گذارند.

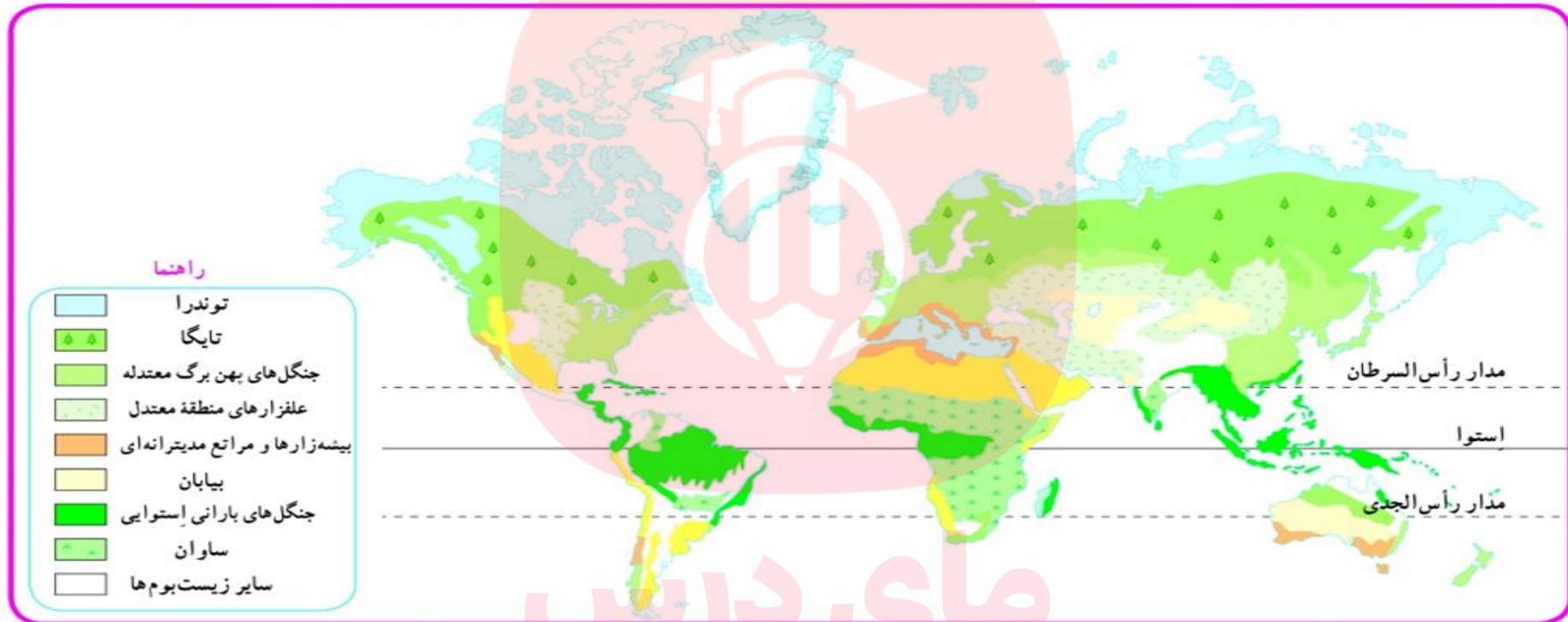
دما عامل مهمی در رویش گیاهان است مناطقی که هوای بسیار پایین دارند گیاهی نمی روید.

علاوه بر دما و بارش، عوامل دیگری مانند **طول مدت فصل خشک** (یعنی چند ماه از سال باران می بارد و چندماه از سال بارشی وجود ندارد.) و **تبخیر**

(مانند نواحی بیابانی که تبخیر زیاد است.) در پوشش گیاهی موثرند.

## پراکندگی زیست بوم های جهان

وسعت زیست بوم ها به گونه ای است که بخش وسیعی از یک قاره را در برمی گیرد یا ویژگی های آن در چند قاره وجود داشته باشد.



نقشه پراکندگی زیست بوم ها در کل کره زمین

گروه آموزشی عصر

در نقشه های کلی و عمومی، جزئیات نواحی محلی نشان داده نمی شود و مرز بین نواحی دقیق نیست.

[www.my-dars.ir](http://www.my-dars.ir)

تقسیم بندی زیست بوم ها به ۸ زیست بوم بر اساس نظریه جغرافیدان زیستی (گودی)

## توندرا و ویژگی های آن ((شمال قاره های آسیا، اروپا، آمریکای شمالی و جنوب آمریکای جنوبی))

ناحیه ای نزدیک قطب شمال و حاشیه اقیانوس منجمد شمالی



زمستان طولانی و سرمای بسیار شدید «دما در زمستان به ۳۴- هم می رسد.

تابستان کوتاه و میانگین دما تا ۱۲ درجه سانتیگراد

زمین توندرا پوشیده از یخ و برف، در تابستان به دلیل ذوب شدن یخ ها در زیر خاک باتلاق کم عمق ایجاد می شود.



جانور خرس قطبی، روباه قطبی



گیاه خزه و گل‌سنگ



## تایگا و ویژگی های آن

از گسترده ترین زیست بوم هاست

در جنوب توندرا، در قاره آسیا، اروپا و آمریکای شمالی گسترش یافته است.

۶ ماه از سال میانگین دما کمتر از صفر درجه، میانگین بارش  
بین ۲۵۰ تا ۵۰۰ میلی متر و زمین همیشه مرطوب

جنگل های مخروطی و سوزنی برگ «کاج و سرو» همیشه سبزند و برگ ریزان ندارند

بیشتر جنگل های کانادا از نوع تایگاست

این جنگل ها بخش عمده ای از چوب نرم برای تولید کاغذ را تامین می کنند.



صفوی حمل الوار کانادا



سمورد ریایی کانادا



گرگ خاکستری



عقاب کاکل سفید، آلاسکا

## جنگل های بارانی استوایی و ویژگی های آن ((شرق و جنوب شرق آسیا، اطراف خط استوا در آفریقا و آمریکای مرکزی و شمال آمریکای جنوبی))

در مجاورت خط استوا واقع شده است  
و در چند قاره گسترده شده است.

هوا همیشه گرم، رطوبت حدود ۸۰٪  
و میزان بارندگی سالانه ۲۵۰۰ میلی متر

این جنگل ها چند طبقه هستند. ارتفاع  
درختان بلند به ۲۵ تا ۳۵ متر می رسد.

بیشترین تنوع زیستی جهان مربوط به این زیست بوم است، و انواع پرندگان و خزندگان و پستانداران در آن زندگی می کنند. درختان شاه پسند (مانگرو)، نارگیل، قهوه سودانی، هویا و بامبو از جمله گیاهان این زیست بوم اند.



## ساوان (ساوانا) و ویژگی های آن ((آفریقا و آمریکای جنوبی در مجاورت جنگل های بارانی استوایی))

منطقه علفزار با درختان تک و منفرد

در مجاورت جنگل های بارانی استوایی

بیشتریت وسعت ساوان در آفریقا است.

در تمام طول سال آب و هوا گرم و دارای دو فصل خشک و مرطوب است.

از گونه های گیاهی  
مشهور بائوباب



از نظر تنوع جانوری بسیار غنی است و علف خواران مانند گورخر، فیل، زرافه و گوشت خواران درنده چون شیر در این زیست بوم زندگی می کنند.



زنان قبیله ماسایی، ساوان، کنیا



## بیابان ((در قاره آسیا، آفریقا، استرالیا، آمریکای شمالی و جنوبی))

به سرزمین های خشکی که میزان بارندگی سالیانه کمتر از ۵۰ میلیمتر است

بیشتر بیابان های گرم و خشک در مجاورت مدار راس السرطان و راس الجدی قرار دارند.

مانند: ربع الخالی در عربستان، لوت در ایران، صحرا و کالاهاری در آفریقا

بیابان آتاکاما و نوادا در آمریکا، بیابان سرد نیز مانند گبی که اطراف آن را کوه فرا گرفته

پوشش گیاهی بیابان فقیر است و درختان یابوته های خاردار که با خشکی و تبخیر مقاوم اند



صفوی



مارمولک خاردار استرالیایی



روبه صحرای بزرگ آفریقا saharal







خار پشت گوش بلند



لاک پشت صحرای جنوب کالیفرنیا

## زیست بوم های جهان

با توجه به نقشه‌ای که در سمت راست مشاهده می‌کنید، نوع زیست بوم را حدس بزنید و بنویسید. سپس با استفاده از دانسته‌های قبلی خود و آنچه در کتاب خوانده‌اید، جدول را کامل کنید.

نقشه	نام زیست بوم	آب و هوا	دو نمونه جانور و یک نمونه گیاه غالب
	تایگا	۶ ماه از سال میانگین دما کمتر از صفر درجه	کاج و سرو گیاه و جانور گرگ خاکستری و عقاب کاکل سفید
	توندررا	زمستان بسیار سرد و طولانی تابستان کوتاه و خنک	خزه و گل‌سنگ گیاه و روباه و خرس قطبی
	جنگل های بارانی استوایی	هوا همیشه گرم و مرطوب	بامبو و شاه پسند توکا و بابون
	بیابان	گرم و خشک با میانگین بارش کم	بوته های خاردار و روباه و لاک پشت صحرائی و شتر
	ساوان	در طول سال گرم دارای یک فصل خشک یک فصل مرطوب	شیر، گورخر، فیل با ثوباب و علفزار بلند

موفق و پاینده باشید. صفوی دبیر مطالعات فارس، جهرم